



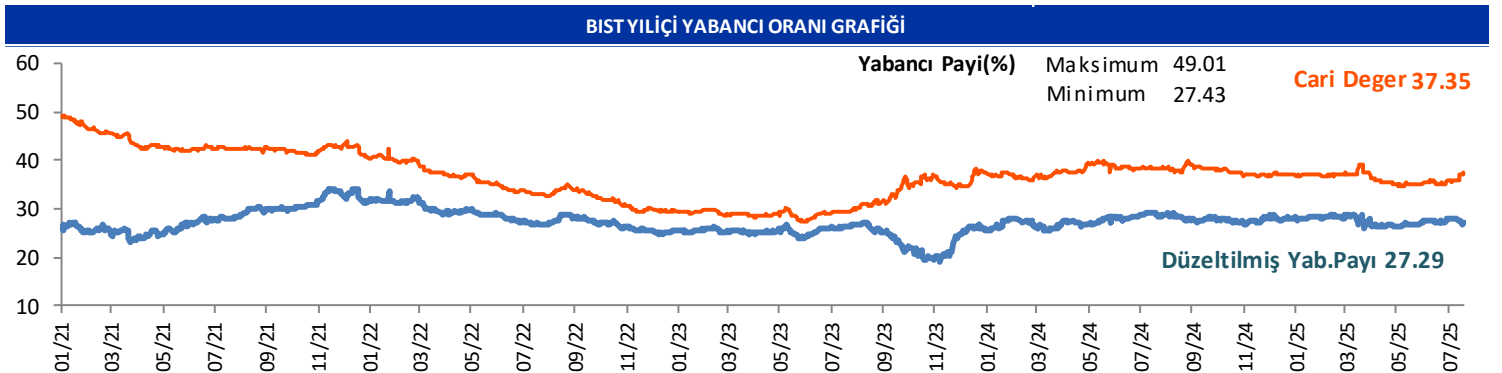
# GÜNLÜK YABANCI ORANLARI TABLOSU

GÜNLÜK DEĞİŞİME GÖRE											
BİST'in yabancı payı günlük değişimi						0.44 Puan					
En Çok Artan	Cari Deger	21/07/2025	Puan	HAO %	Günlük	En Çok Azalan	Cari Deger	21/07/2025	Puan	HAO %	Günlük
Hisseler	Yabancı Payı	Yabancı Payı	Değ. bps		Getiri %	Hisseler	Yabancı Payı	Yabancı Payı	Değ. bps		Getiri %
IMASM	8.78	4.93	3.85	67	4.5	BAYRK	0.93	5.64	-4.71	80	4.6
ICUGS	4.34	0.87	3.47	97	10.0	CEOEM	3.89	8.06	-4.17	51	-0.4
SKYMD	4.73	2.09	2.64	34	7.1	KRPLS	1.13	3.93	-2.80	45	-0.4
KRGYO	14.60	12.15	2.45	25	10.0	GLYHO	25.25	27.46	-2.21	66	-2.9
HDFGS	4.58	2.48	2.10	79	0.0	DERHL	0.05	1.85	-1.81	43	-5.3
ARZUM	5.70	3.68	2.02	49	2.2	OZYSR	11.29	13.08	-1.79	29	-0.7
MERCN	2.29	0.53	1.77	29	9.9	VAKFN	5.20	6.77	-1.56	38	-1.4
MOPAS	10.47	8.86	1.61	10	-10.0	BIENY	2.96	4.30	-1.34	20	-0.8
SANFM	3.23	1.65	1.58	50	-2.2	HLGYO	3.95	5.26	-1.31	21	-0.7
FONET	2.87	1.37	1.50	62	-0.6	TUREX	3.86	5.11	-1.25	29	-1.7

HAFTALIK DEĞİŞİME GÖRE											
BİST'in yabancı payı haftalık değişim						1.36 Puan					
En Çok Artan	Cari Deger	14/07/2025	Puan	HAO %	Hafta	En Çok Azalan	Cari Deger	14/07/2025	Puan	HAO %	Hafta
Hisseler	Yabancı Payı	Yabancı Payı	Değ. bps		Getiri %	Hisseler	Yabancı Payı	Yabancı Payı	Değ. bps		Getiri %
KRGYO	14.60	7.02	7.57	25	29.5	BURCE	0.73	7.28	-6.56	53	1.3
EGEPO	8.76	1.40	7.36	20	-11.1	CEOEM	3.89	9.68	-5.79	51	-7.6
TSPOR	6.95	2.73	4.22	49	3.9	BEGYO	2.15	6.55	-4.40	34	2.5
ICUGS	4.34	0.50	3.84	97	32.0	PEKGY	4.12	6.95	-2.83	59	60.2
MOPAS	10.47	6.64	3.83	10	1.1	CEMZY	10.03	12.33	-2.29	25	12.3
ARZUM	5.70	2.27	3.44	49	6.3	BIENY	2.96	5.24	-2.28	20	-2.2
PSGYO	7.25	3.84	3.41	30	15.5	GUNDG	10.80	12.94	-2.14	26	4.0
POLHO	13.78	10.37	3.41	22	7.7	GLYHO	25.25	27.37	-2.12	66	-4.4
BYDNR	7.44	4.24	3.20	21	6.2	HLGYO	3.95	5.99	-2.04	21	19.0
SEGYO	4.23	1.45	2.77	25	6.4	IHLGM	16.73	18.55	-1.83	75	-1.7

AYLIK DEĞİŞİME GÖRE											
BİST'in yabancı payı aylık değişimi						2.17 Puan					
En Çok Artan	Cari Deger	20/06/2025	Puan	HAO %	Ay	En Çok Azalan	Cari Deger	20/06/2025	Puan	HAO %	Ay
Hisseler	Yabancı Payı	Yabancı Payı	Chng. bps		Getiri %	Hisseler	Yabancı Payı	Yabancı Payı	Chng. bps		Getiri %
EKGYO	32.40	22.13	10.28	48	34.1	IHYAY	0.75	13.97	-13.21	74	18.1
MOPAS	10.47	2.09	8.38	10	68.3	NATEN	1.72	12.83	-11.11	36	-2.3
DOFER	10.01	2.22	7.78	31	38.5	BORLS	6.74	15.56	-8.82	12	14.9
EGEPO	8.76	1.65	7.11	20	22.5	ALKLC	13.32	20.21	-6.89	29	58.4
IHAAS	45.30	38.84	6.46	34	51.8	ENDAE	1.38	6.29	-4.91	20	19.7
BYDNR	7.44	1.03	6.41	21	23.9	BEGYO	2.15	6.76	-4.61	34	26.7
KTLEV	10.93	4.86	6.06	62	33.2	PEKGY	4.12	8.67	-4.55	59	95.2
TSPOR	6.95	0.91	6.04	49	-17.7	BINBN	51.31	55.51	-4.20	15	-6.2
SMRVA	10.21	5.18	5.03	24	4.1	OBAMS	4.28	8.44	-4.16	25	16.3
PSGYO	7.25	2.62	4.64	30	35.2	VAKKO	9.05	12.95	-3.90	13	24.5

YILIÇI DEĞİŞİME GÖRE											
BİST'in yabancı payı yilici değişimi						-0.60 Puan					
En Çok Artan	Cari Deger	31/12/2024	Puan	HAO %	Yılıçi	En Çok Azalan	Cari Deger	31/12/2024	Puan	HAO %	Yılıçi
Hisseler	Yabancı Payı	Yabancı Payı	Chng. bps		Getiri %	Hisseler	Yabancı Payı	Yabancı Payı	Chng. bps		Getiri %
ASTOR	42.72	18.47	24.25	28	-14.1	MAGEN	7.74	32.37	-24.63	24	109.8
OZATD	23.63	3.08	20.55	18	133.6	IHYAY	0.75	21.19	-20.44	74	-36.5
ASELS	53.78	33.77	20.02	26	143.5	NATEN	1.72	18.95	-17.23	36	-38.9
BINBN	51.31	33.33	17.98	15	128.7	AEFES	39.01	55.14	-16.13	33	-18.0
DOBUR	16.84	0.43	16.41	30	123.0	MAVI	36.78	51.29	-14.51	73	1.5
DOCO	42.82	27.92	14.90	85	43.9	GRSEL	2.14	16.34	-14.20	29	49.7
SASA	23.07	9.30	13.77	26	-21.1	VAKKO	9.05	22.36	-13.31	13	-20.9
IHAAS	45.30	32.13	13.16	34	141.7	DAGI	0.31	12.13	-11.81	44	1.2
KIMMR	18.50	5.77	12.72	27	27.1	TERA	10.84	22.63	-11.79	31	1348.8
ALBRK	29.81	18.13	11.68	40	47.0	TKFEN	13.07	24.34	-11.26	31	56.0



## GÜNLÜK YABANCI ORANLARI TABLOSU

CARİ HİSSE YABANCI ORANLARI (2.0 bps'den büyük olanlar)									
Hisse	Yabancı Payı(%)	Hisse	Yabancı Payı(%)	Hisse	Yabancı Payı(%)	Hisse	Yabancı Payı(%)	Hisse	Yabancı Payı(%)
A1YEN	3.01	BUCIM	3.84	GRSEL	2.14	KUYAS	6.60	POLHO	13.78
ADESE	6.11	BYDNR	7.44	GRTHO	15.50	KZBGY	6.78	POLTK	43.40
ADGYO	3.16	CANTE	7.03	GSDDE	4.18	LIDER	8.91	PRKME	2.25
AEFES	39.01	CCOLA	85.35	GSDHO	11.90	LIDFA	4.42	PSGYO	7.25
AFYON	3.78	CEMTS	4.02	GSRAY	4.08	LINK	6.26	QUAGR	10.01
AGESA	53.25	CEMZY	10.03	GUBRF	16.92	LKMNH	5.72	RALYH	10.36
AGHOL	23.89	CEOEM	3.89	GUNDG	10.80	LMKDC	5.01	RAYSG	88.10
AGROT	5.98	CIMSA	9.71	GWIND	9.05	LOGO	43.20	REEDR	11.00
AHGAZ	15.52	CLEBI	5.93	GZNMI	3.15	LRSHO	4.37	RGYAS	22.69
AHSGY	3.61	CONSE	9.11	HATSN	2.15	LYDHO	17.62	RNPOL	3.19
AKBNK	51.10	CRDFA	2.20	HDFGS	4.58	LYDYE	12.03	RTALB	2.66
AKCNS	15.95	CRFSA	9.85	HEKTS	13.35	MACKO	17.25	RUBNS	2.15
AKFGY	4.44	CUSAN	5.68	HKTM	2.81	MAGEN	7.74	RYGYO	34.06
AKFYE	41.46	CWENE	5.79	HLGYO	3.95	MANAS	2.24	RYSAS	58.93
AKGRT	26.87	DAPGM	6.27	HOROZ	2.56	MARBL	2.25	SAFKR	6.48
AKSA	19.27	DCTTR	3.18	HRKET	2.61	MARTI	5.29	SAHOL	43.39
AKSEN	4.27	DESA	12.15	HTTBT	32.55	MAVI	36.78	SANFM	3.23
AKSGY	6.50	DESPC	3.17	HURGZ	4.11	MEDTR	15.25	SARKY	4.85
AKYHO	2.23	DGATE	10.39	ICUGS	4.34	MEGMT	2.23	SASA	23.07
ALARK	10.85	DMRGD	9.97	IDGYO	2.16	MEKAG	2.35	SEGMN	7.08
ALBRK	29.81	DMSAS	2.82	IEYHO	4.69	MERCN	2.29	SEGYO	4.23
ALCTL	6.53	DOAS	21.13	IHAAS	45.30	METRO	2.27	SEKUR	2.63
ALFAS	6.65	DOBUR	16.84	IHEVA	3.31	METUR	8.23	SELEC	16.26
ALGYO	5.04	DOCO	42.82	IHGZT	4.04	MGROS	33.24	SELGD	7.66
ALKIM	6.28	DOFER	10.01	IHLAS	13.36	MHRGY	3.13	SERNM	2.31
ALKLC	13.32	DOHOL	20.93	IHLGM	16.73	MIATK	6.83	SEYKM	2.76
ALTNV	4.65	DSTKF	7.81	IMASM	8.78	MNDRS	3.66	SILVR	2.44
ANELE	72.62	DURKN	2.52	INDES	12.35	MNDTR	82.82	SISE	12.26
ANGEN	2.51	EBEBK	11.51	INFO	2.40	MOBTL	4.11	SKBNK	4.53
ANHVT	17.55	ECILC	8.58	INVES	8.04	MOGAN	3.37	SKTAS	3.01
ANSGR	10.65	ECZYT	3.54	IPEKE	12.15	MOPAS	10.47	SKYLP	5.82
ARASE	5.81	EDATA	3.23	ISCTR	28.93	MPARK	25.30	SKYMD	4.73
ARCLK	19.50	EDIP	2.20	ISDMR	10.65	MRGYO	2.28	SMRTG	13.01
ARDYZ	3.77	EFORC	18.75	ISFIN	8.69	MRSHL	79.80	SMRVA	10.21
ARENA	26.00	EGEEN	11.27	ISGYO	9.88	MSGYO	3.44	SNGYO	10.55
ARMGD	6.41	EGEGY	14.73	ISKPL	23.42	MTRKS	4.50	SOKM	35.84
ARSAN	3.19	EGEPO	8.76	ISMEN	34.98	NETAS	2.03	SRVGY	11.26
ARTMS	3.25	EGGUB	2.32	IZENR	12.93	NTGAZ	14.55	SUNTK	9.39
ARZUM	5.70	EKGYO	32.40	IZFAS	7.58	NTHOL	10.99	SURGY	6.57
ASELS	53.78	EKOS	4.10	IZMDC	6.44	NUGYO	3.68	SUWEN	12.69
ASTOR	42.72	EMKEL	2.79	KAPLM	4.36	NUHCM	19.01	TABGD	26.06
ASUZU	7.14	ENERY	13.18	KAREL	6.15	OBAMS	4.28	TATEN	5.84
ATATP	3.89	ENJSA	22.96	KARSN	2.84	OBASE	2.64	TATGD	8.66
AVHOL	2.08	ENKAI	31.60	KATMR	6.64	ODAS	10.29	TAVHL	69.60
AVPGY	4.05	ENSRI	5.21	KAYSE	8.74	ODINE	10.49	TCELL	70.80
AYDEM	11.88	EPLAS	2.80	KCAER	19.81	OFSYM	6.66	TCKRC	11.82
AYEN	3.21	ERCB	4.84	KCHOL	44.30	ONCSM	3.99	TERA	10.84
AYGAZ	55.59	EREGL	19.69	KGYO	8.00	ORGE	19.50	THYAO	29.91
AZTEK	3.85	ESCAR	22.42	KIMMR	18.50	OSTIM	5.99	TKFEN	13.07
BAGFS	7.19	ESEN	12.82	KLGYO	5.20	OTKAR	17.61	TKNSA	4.83
BALSU	14.23	EUPWR	11.09	KLKIM	3.91	OTTO	2.07	TLMAN	2.43
BANVT	78.68	EUREN	9.12	KLMSN	3.77	OYAKC	5.73	TMSN	5.19
BARMA	4.37	EYGYO	2.25	KLNMA	5.03	OYYAT	6.83	TNZTP	7.85
BASGZ	10.00	FENER	4.81	KLRHO	22.33	OZATD	23.63	TOASO	19.88
BEGYO	2.15	FONET	2.87	KLSEK	6.00	OZGYO	3.71	TRCAS	3.17
BERA	11.43	FORTE	3.54	KLSYN	5.49	OZKGY	8.45	TRGYO	19.18
BESLR	3.49	FROTO	32.73	KLYPV	4.88	OZSUB	4.31	TSKB	26.90
BFREN	24.62	FZLGY	4.42	KMPUR	6.45	OZYSR	11.29	TSPOR	6.95
BIENY	2.96	GARAN	8.84	KONTR	12.52	PAGYO	4.21	TTKOM	37.20
BIGCH	2.64	GENIL	22.67	KONYA	56.90	PASEU	17.41	TTRAK	29.11
BIMAS	48.66	GEREL	3.69	KORDS	6.15	PATEK	8.16	TUCLK	3.35
BINBN	51.31	GESAN	10.28	KOZAA	21.56	PCILT	3.93	TUKAS	5.90
BIOEN	7.97	GIPTA	7.54	KOZAL	26.21	PEKGY	4.12	TUPRS	29.96
BIZIM	3.73	GLCVY	8.05	KRDMA	11.10	PENGD	4.31	TUREX	3.86
BJKAS	12.43	GLRMK	9.12	KRDMB	2.63	PENTA	9.67	TURSG	6.54
BOBET	6.55	GLRYH	4.92	KRDMD	15.77	PETKM	9.81	UFUK	3.26
BORLS	6.74	GLYHO	25.25	KRGYO	14.60	PETUN	5.03	ULKER	70.94
BRISA	8.76	GMTAS	6.22	KRSTL	9.01	PGSUS	36.28	ULUFA	5.82
BRKVY	3.29	GOKNR	9.67	KRTEK	2.66	PINSU	5.35	ULUSE	79.52
BRSAN	7.51	GOLTS	6.41	KRVGD	13.14	PKART	31.73	ULUUN	4.41
BRYAT	4.75	GOODY	53.80	KTLEV	10.93	PLTUR	3.82	UNLU	4.74
BSOKE	6.52	GOZDE	7.18	KTSKR	2.24	PNLSN	2.24	VAKBN	2.44
BTCIM	11.16	GRNYO	2.39	KUTPO	8.51	PNSUT	3.44	VAKFN	5.20

## GÜNLÜK YABANCI ORANLARI TABLOSU

Yabancı Oranı 10 Günlük Artış Matrisi (10 Gündür Sürekli Artan Hisseler)														Gün Sayısı	Yabancı Oranı 10 Günlük Artış Matrisi (10 Gündür Sürekli Artan Hisseler)														Gün Sayısı
Hisse	HAO(%)	Günlük Yabancı Oranları (%)													Hisse	HAO(%)	Günlük Yabancı Oranları (%)												
		22/07	21/07	18/07	17/07	16/07	14/07	11/07	10/07	09/07	08/07	07/07	22/07				21/07	18/07	17/07	16/07	14/07	11/07	10/07	09/07	08/07	07/07			
RYGYO	29.03	34.06	33.96	33.79	33.73	33.64	33.32	33.20	33.11	32.89	32.56	32.18	10	IPEKE	33.56	12.15	11.55	11.08	11.00	3									
INVE	19.98	8.04	8.02	7.96	7.94	7.91	7.91	7.89	7.88	7.84	7.83	9	ISFIN	38.95	8.69	8.51	8.29	7.96	3										
RNPOL	53.29	3.19	2.64	2.49	2.35	2.24	2.20	2.15	2.03	1.88	1.82	9	ISGSV	40.09	1.14	0.92	0.60	0.29	3										
TAVHL	49.2	69.60	69.53	69.13	68.90	68.85	68.76	68.68	68.56	68.53	68.40	9	ISYAT	67.24	0.25	0.19	0.08	0.02	3										
GOODY	25.2	53.80	53.74	53.52	53.35	53.17	53.05	52.94	52.81	7	JANTS	17.01	1.96	1.91	1.81	1.80	3												
KAPLM	16.77	4.36	4.26	4.17	3.91	3.68	3.60	3.41	3.38	7	KBORU	23.97	0.80	0.55	0.31	0.24	3												
KONKA	19.34	0.83	0.79	0.68	0.67	0.56	0.47	0.40	0.35	7	KCAER	25.79	19.81	19.50	19.33	19.32	3												
OYAT	30.34	6.83	6.74	6.71	6.63	6.57	6.53	6.49	6.42	7	KLSE	21.24	6.00	5.95	5.88	5.79	3												
PSGYO	29.85	7.25	6.53	5.36	4.82	4.24	3.84	3.22	2.93	7	KLSYN	24.97	5.49	5.08	4.41	4.11	3												
SAHOL	53.23	43.39	43.29	42.99	42.29	42.23	42.17	41.86	41.71	7	KONTR	64.61	12.52	12.34	11.04	10.94	3												
AICAP	31.91	1.70	1.43	1.33	1.09	1.07	0.93	0.75	6	KONYA	15.96	56.90	56.87	56.76	56.72	3													
ERBOS	58.25	1.58	1.51	1.49	1.46	1.42	1.41	1.39	6	KRVGD	27.52	13.14	12.72	12.56	12.46	3													
GLCVY	18.88	8.05	7.85	7.29	7.03	6.67	6.61	6.53	6	LIDFA	41.13	4.42	3.92	3.32	2.75	3													
GSDDE	31.97	4.18	4.09	3.66	3.47	3.34	3.20	3.02	6	LRSHO	79.6	4.37	4.18	4.03	4.02	3													
SEGYO	24.95	4.23	3.88	2.93	2.17	1.87	1.45	1.40	6	MEGMT	23.65	2.23	1.90	1.28	1.05	3													
SKTAS	59.79	3.01	2.92	2.85	2.46	2.16	2.05	1.85	6	MIATK	57.33	6.83	6.61	6.35	6.23	3													
SMART	93.09	1.82	1.63	1.36	1.23	1.06	1.05	0.93	6	MMCAS	92.9	0.16	0.16	0.16	0.16	3													
A1YEN	69.67	3.01	2.77	2.31	1.62	1.10	1.02	5	NATEN	35.73	1.72	1.43	1.26	1.08	3														
AKENR	25.25	0.97	0.97	0.82	0.76	0.75	0.67	5	ONCSM	36.25	3.99	3.96	3.67	3.29	3														
ANHYT	15.06	17.55	17.47	17.36	17.25	17.23	17.20	5	OZGYO	33.91	3.71	2.55	2.42	2.29	3														
DYOBY	25.26	0.77	0.72	0.63	0.51	0.42	0.36	5	PARSN	29.81	1.54	1.51	1.13	1.07	3														
FMIZP	22.19	0.92	0.76	0.69	0.66	0.60	0.54	5	PCILT	37.7	3.93	3.91	3.76	3.55	3														
GZNM	41.86	3.15	2.92	2.88	2.77	2.76	2.72	5	PKENT	19.92	0.45	0.43	0.38	0.33	3														
HEDEF	18.91	0.64	0.43	0.37	0.28	0.28	0.06	5	PRDGS	56.51	1.32	1.31	1.05	0.68	3														
HKTM	66.17	2.81	2.49	1.64	1.59	1.21	1.14	5	PRKAB	16.23	1.01	0.83	0.81	0.65	3														
KAREL	37.89	6.15	5.57	5.28	5.25	5.25	5.14	5	PSDTC	74.73	1.99	1.80	1.65	1.24	3														
KARTN	21.71	1.46	1.42	1.40	1.38	1.33	1.27	5	RALYH	36.79	10.36	10.33	10.15	10.08	3														
KLRHO	15	22.33	22.31	22.28	22.28	22.20	22.12	5	RAYSG	5.49	88.10	88.01	87.89	87.78	3														
KRSTL	89.4	9.01	8.58	8.38	7.97	7.39	7.25	5	REEDR	48.91	11.00	9.94	8.70	8.55	3														
LILAK	44.08	1.88	1.63	1.54	1.39	1.31	1.21	5	SAMAT	88.55	1.63	1.11	1.01	0.97	3														
LINK	56.31	6.26	6.20	6.16	6.12	6.09	6.08	5	SANKO	13.49	1.02	0.79	0.67	0.37	3														
MRSHL	6.37	79.80	79.77	79.77	79.74	79.72	79.70	5	SARKY	81.59	4.85	4.83	4.80	4.79	3														
POLHO	21.61	13.78	13.08	12.38	11.96	11.68	10.37	5	SISE	47.09	12.26	12.22	12.09	12.03	3														
TECELL	53.94	70.80	70.71	70.59	70.40	70.25	70.21	5	SMRTG	26.95	13.01	12.88	12.87	12.87	3														
VSNMD	5.34	3.16	2.43	2.34	2.31	2.18	2.11	5	SNICA	53.54	1.86	1.59	1.19	0.93	3														
ALKLC	29.46	13.32	12.96	12.52	11.18	8.56	4	TERA	31.42	10.84	9.96	9.57	9.19	3															
BNTAS	58.75	1.99	1.24	1.12	1.00	0.82	4	TKNSA	49.97	4.83	4.59	3.98	3.97	3															
CATES	19.99	1.52	1.24	0.96	0.81	0.68	4	TMSN	28.68	5.19	5.13	5.06	4.85	3															
DAPGM	16.75	6.27	6.11	5.80	5.63	5.50	4	TRGYO	21.09	19.18	19.09	18.96	18.75	3															
DGNMO	49.39	1.19	1.16	1.05	1.01	0.99	4	TSGYO	11.38	0.77	0.76	0.40	0.21	3															
EFORC	24.79	18.75	18.70	18.29	17.60	16.71	4	TSKB	41.19	26.90	26.46	26.18	26.17	3															
EKOS	24.4	4.10	3.27	2.79	2.34	1.97	4	TSPOR	48.95	6.95	6.94	6.62	4.39	3															
ENTRA	20.02	1.95	1.71	1.41	0.98	0.54	4	TUPRS	46.49	29.96	29.77	29.69	29.59	3															
FONET	61.6	2.87	1.37	1.05	0.75	0.70	4	TURGG	23.33	0.94	0.92	0.85	0.81	3															
FRIGO	74.69	0.56	0.49	0.36	0.33	0.32	4	ULKER	40.9	70.94	70.90	70.88	70.65	3															
INDES	61.23	12.35	12.29	12.26	12.13	12.09	4	VAKBN	6	2.44	2.42	2.35	2.32	3															
KERNV	37.05	0.00	0.00	0.00	0.00	0.00	4	VESTL	47.21	5.97	5.94	5.53	5.53	3															
MANAS	74.2	2.24	2.19	1.51	1.19	0.67	4	VKING	31.22	0.14	0.05	0.04	0.03	3															
NIBAS	76.56	1.43	1.29	1.09	0.85	0.63	4	YYLGD	31.01	5.60	5.43	5.21	5.14	3															
PGSUS	46.3	36.28	36.02	35.60	35.59	35.37	4	AEFES	32.77	39.01	38.82	38.42	2																
RGYAS	9.53	22.69	22.54	22.38	22.30	22.23	4	AGHOL	37.87	23.89	23.74	23.70	2																
SEYKM	75.35	2.76	2.31	2.30	2.19	2.00	4	AHSGY	25.63	3.61	3.52	3.10	2																
TLMAN	39.42	2.43	2.34	2.20	2.11	2.01	4	AKSGY	47.23	6.50	6.49	6.49	2																
YIGIT	24.94	2.00	1.59	1.22	0.97	0.94	4	ALCTL	34.97	6.53	6.49	6.15	2																
ADEL	27.6	0.43	0.32	0.15	0.10	3	ALKA	18.91	0.36	0.30	0.27	2																	
AKGRT	27.99	26.87	26.72	26.69	26.66	3	ALVES	33.08	1.41	1.21	0.35	2																	
AKSA	32.68	19.27	19.17	19.09	19.04	3	AVOD	93.84	1.19	0.92	0.77	2																	
ARZUM	48.96	5.70	3.68	2.66	2.20	3	AYCES	7.54	0.67	0.63	0.13	2																	
ASUZU	14.47	7.14	7.11	6.86	6.76	3	AYGAZ	24.16	55.59	55.42	55.38	2																	
AVGYO	52.01	0.43	0.39	0.38	0.34	3	AZTEK	25.48	3.85	3.70	3.39	2																	
BANVT	8.29	78.68	78.66	78.61	78.60	3	BAKAB	17.49	1.04	0.70	0.40	2																	
BARMA	19.96	4.37	4.20	4.07	3.84	3	BINHO	37.86	1.69	1.44	0.36	2																	
BFREN	15.45	24.62	24.56	24.55	24.48	3	BMSTL	49.83	0.16	0.15	0.02	2																	
BRYAT	15.34	4.75	4.65	4.59	4.51	3	BORSK	29.15	1.18	1.02	0.75	2																	
BVSAN	33.56	0.89	0.65	0.64	0.62	3	BOSSA	12.17	0.32	0.30	0.24	2																	
CRFSA	10.68	9.85	9.84	9.77	9.74	3	BRKVV	24.31	3.29	2.93	2.31	2																	
DCITR	28.71	3.18	2.80	0.47	0.15	3	BRSAN	19.63	7.51	7.44	7.34	2																	
DGATE	40.74	10.39	10.24	10.06	9.99	3	CUSAN	25.89	5.68	5.43	5.13	2																	
ECILC	18.74	8.58	8.10	7.93	7.81	3	CVKMD	25.86	0.37	0.31	0.27	2																	
ECZYT	18.33	3.54	3.46	3.42	3.35	3	CWENE	29.14	5.79	5.55	5.50	2																	
EKGYO	48.34	32.40	31.81	31.25	30.16	3	DAGHL	53.76	1.24	1.24	1.24	2																	
ENUSA	19.97	22.96	22.93	22.90	22.79	3	DARDL	31.38	0.66	0.43	0.42	2																	
EUHOL	88.64	0.24	0.24	0.24	0.24	3	DMSAS	52.02	2.82	2.78	2.78	2																	
GEDIK	13.53	0.45	0.19	0.07	0.06	3	DNISI	44.19	1.94	1.81	1.81	2																	
GLRYH	79.41	4.92	4.40	4.19	3.95	3	DOHOL	35.65	20.93	20.42	20.19	2																	
GOLTS	68.3	6.41	6.37	6.09	6.09	3	DOKTA	9.88	0.25	0.23	0.17	2																	
HALKB	8.49	1.03	1.02	0.98	0.96	3	DURDO	32.6	1.06	1.00	0.93	2																	
HTTBT	26.59	32.55	32.53	32.33	32.29	3	DURKN	32	2.52	2.38	1.93	2																	
IHGZT	59.41	4.04	3.94	3.87	3.40	3	EGEEN	35.98	11.27	11.18	10.93	2																	
INGRM	8.4	0.07	0.05	0.02	0.01	3	EGEPO	19.99	8.76	7.31	6.92	2																	
							EGSER	34.33	0.39	0.16	0.08	2																	

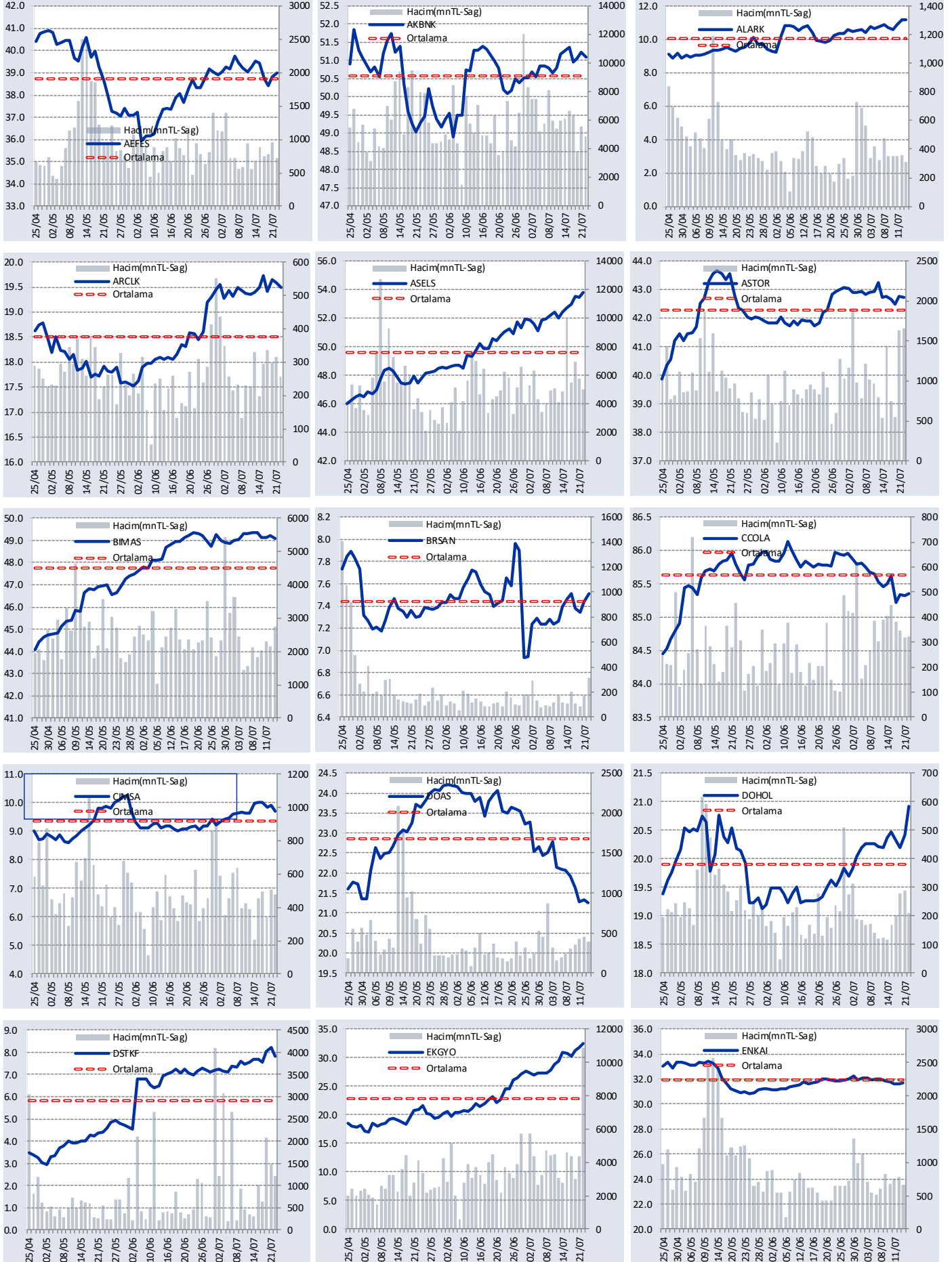


## GÜNLÜK YABANCI ORANLARI TABLOSU

Yabancı Oranı 10 Günlük Düşüş Matrisi (10 Gündür Sürekli Düşen Hisseler)													Gün Sayısı	Yabancı Oranı 10 Günlük Düşüş Matrisi (10 Gündür Sürekli Düşen Hisseler)													Gün Sayısı
Hisse	HAO(%)	Günlük Yabancı Oranları (%)										Hisse		HAO(%)	Günlük Yabancı Oranları (%)										Gün Sayısı		
		22/07	21/07	18/07	17/07	16/07	14/07	11/07	10/07	09/07	08/07				07/07	22/07	21/07	18/07	17/07	16/07	14/07	11/07	10/07	09/07		08/07	
SILVR	55.8	2.44	2.91	2.93	3.08	3.09	3.22	3.28	3.34	3.34	3.37	9	SDTTR	27.55	1.22	1.34	1.92	2									
DGGYO	5.56	0.02	0.02	0.03	0.03	0.03	0.04	0.04	0.04			7	TCKRC	26.46	11.82	12.65	13.29	2									
ATEKS	21.43	0.65	0.65	0.65	0.65	0.65	0.65	0.65				6	TGSAS	57.46	1.98	2.03	2.10	2									
KSTUR	12.15	0.08	0.09	0.09	0.09	0.09	0.09	0.09	0.09			6	TKFEN	30.87	13.07	13.08	13.26	2									
NUGYO	50.22	3.68	3.71	3.74	3.90	4.20	4.21	4.24				6	TRCAS	27.95	3.17	3.35	3.61	2									
AKCNS	20.53	15.95	16.14	16.33	16.40	16.43	16.46					5	TRILC	44.07	1.38	1.62	1.95	2									
ALKIM	46.46	6.28	6.33	6.37	6.39	6.40	6.43					5	TTKOM	13.31	37.20	37.32	37.39	2									
ASGYO	23.43	0.39	0.51	0.97	1.08	1.46	1.52					5	VBTYZ	44.63	5.54	6.36	6.47	2									
BURVA	59.73	0.70	0.74	0.91	1.02	1.15	1.49					5	YGYO	78.4	2.48	2.65	2.79	2									
HEKTS	44.57	13.35	13.49	14.08	14.55	15.06	15.11					5	ACSEL	48.32	0.69	1.24		1									
KMPUR	27.04	6.45	6.46	6.50	6.58	6.65	6.74					5	ADGYO	27.96	3.16	3.22		1									
PEKGY	59.33	4.12	5.15	5.53	6.13	6.31	6.95					5	AFYON	48.56	3.78	3.79		1									
AKSEN	18.95	4.27	4.30	4.33	4.34	4.43						4	AGESA	19.86	53.25	53.27		1									
BASGZ	15.28	10.00	10.04	10.14	10.17	10.24						4	AGROT	32.11	5.98	6.07		1									
CRDFA	70.5	2.20	2.20	2.20	2.20	2.32						4	AGYO	18.3	0.97	0.97		1									
GOKNR	45.22	9.67	10.00	10.11	10.16	10.34						4	AHGAZ	19.2	15.52	15.54		1									
KTSKR	30.24	2.24	2.66	3.00	3.51	3.64						4	AKBNK	53.71	51.10	51.23		1									
MPARK	26.7	25.30	25.39	25.43	25.52	25.57						4	AKFIS	10.49	1.50	1.63		1									
PRKME	31.47	2.25	2.44	2.46	2.61	2.75						4	AKFYE	28.43	41.46	41.50		1									
SNPAM	4.13	0.00	0.00	0.00	0.00	0.00						4	AKSUE	83.21	1.12	1.16		1									
YYAPI	83.12	1.21	1.46	1.60	1.65	2.53						4	ALARK	37.07	10.85	10.86		1									
ATAKP	20.33	0.65	0.69	0.69	0.76							3	ALBRK	40.27	29.81	29.90		1									
BAGFS	61.16	7.19	7.46	7.63	8.66							3	ALGYO	48.69	5.04	5.10		1									
BIGEN	20.01	1.78	2.90	4.26	4.95							3	ANELE	14.89	72.62	72.70		1									
BIMAS	67.49	48.66	48.88	49.00	49.29							3	ANGEN	35.37	2.51	2.76		1									
DITAS	31.75	1.83	1.83	1.90	1.91							3	ANSGR	34.74	10.65	10.66		1									
DOFER	31.19	10.01	10.83	10.94	11.36							3	ARASE	17.46	5.81	5.82		1									
DOGUB	43.85	0.73	0.74	0.88	0.90							3	ARDYZ	74.81	3.77	3.78		1									
DZGYO	28.04	0.23	0.28	0.80	1.48							3	ARENA	50.29	26.00	26.03		1									
EGEGY	30.58	14.73	14.90	14.91	14.92							3	ARMGD	16.93	6.41	6.45		1									
ERCB	21.09	4.84	4.96	5.00	5.13							3	ARSAN	36.11	3.19	3.25		1									
HUBVC	84.44	0.02	0.02	0.02	0.49							3	ARTMS	28.33	3.25	3.65		1									
IHLGM	74.75	16.73	16.81	18.50	18.98							3	ASTOR	27.72	42.72	42.76		1									
ISKPL	32.95	23.42	23.51	23.54	23.55							3	ATATP	19.48	3.89	3.98		1									
IZFAS	74.64	7.58	7.79	7.98	8.03							3	AVHOL	63.28	2.08	2.21		1									
IZINV	68.67	0.59	1.05	1.71	1.73							3	AVTUR	69.31	0.66	0.66		1									
KCHOL	26.38	44.30	44.60	44.61	45.19							3	AYDEM	18.43	11.88	12.08		1									
KLNMA	0.92	5.03	5.03	5.04	5.04							3	BALSU	24.99	14.23	14.62		1									
MARBL	25.96	2.25	2.26	2.52	3.15							3	BAYRK	80.21	0.93	5.64		1									
MNDRS	49.63	3.66	3.81	3.85	3.87							3	BERA	66.02	11.43	11.46		1									
OZATD	17.91	23.63	23.70	23.82	23.92							3	BIENY	20.01	2.96	4.30		1									
OZSUB	33.32	4.31	4.32	4.67	5.52							3	BJKAS	29.85	12.43	12.61		1									
PRZMA	73.83	1.89	2.03	2.16	2.21							3	BORLS	12.05	6.74	7.05		1									
QUAGR	35.04	10.01	10.17	10.56	10.65							3	BRISA	10.2	8.76	8.79		1									
SELEC	14.9	16.26	16.30	16.37	16.47							3	BUCIM	36.18	3.84	3.86		1									
SOKM	45.73	35.84	35.88	36.03	36.06							3	BULGS	27.04	0.85	0.85		1									
AKYHO	77.67	2.23	2.76	3.06								2	CANTE	59.91	7.03	7.22		1									
ALTNY	36.45	4.65	5.53	5.73								2	CELHA	24.32	1.69	2.02		1									
ARCLK	24.66	19.50	19.59	19.64								2	CEMTS	40.97	4.02	4.47		1									
ATLAS	99.77	1.93	1.95	2.03								2	CGCAM	24.99	0.68	1.55		1									
AVPGY	22.07	4.05	4.20	4.23								2	CIMSA	45.02	9.71	9.90		1									
AYEN	16.93	3.21	3.26	3.30								2	CLEBI	10.05	5.93	6.02		1									
BESLR	27.33	3.49	3.51	3.64								2	CMBTN	49.47	1.36	1.45		1									
BIGCH	38.89	2.64	3.08	3.20								2	COSMO	67.87	1.49	1.52		1									
BLCYT	49.02	1.92	1.98	2.03								2	DAGI	43.69	0.31	0.53		1									
BOBET	29.97	6.55	6.92	7.12								2	DENGE	87.42	0.86	1.03		1									
BRLSM	48.16	0.82	0.98	1.22								2	DESA	17.96	12.15	12.37		1									
BSOKE	25.14	6.52	6.66	6.69								2	DEVA	17.73	0.78	0.81		1									
BTCIM	48.73	11.16	11.25	11.34								2	DOAS	39.47	21.13	21.22		1									
CASA	98.3	0.25	0.25	0.26								2	DSTKF	24.65	7.81	8.22		1									
CEMZY	24.86	10.03	10.74	11.18								2	EBEBK	23.37	11.51	11.67		1									
CEOEM	50.61	3.89	8.06	10.35								2	EDATA	34.93	3.23	3.53		1									
CONSE	48.9	9.11	9.51	9.59								2	EDIP	47.85	2.20	2.27		1									
DERHL	43.22	0.05	1.85	2.12								2	EGGUB	45.47	2.32	2.40		1									
DESPC	50.85	3.17	3.28	3.49								2	ELITE	31.36	0.88	0.91		1									
EGPRO	13.12	0.47	0.49	0.51								2	EMKEL	80.53	2.79	2.79		1									
ENDAE	19.95	1.38	2.22	2.80								2	ESEN	37.48	12.82	12.96		1									
EREGL	47.25	19.69	19.80	19.88								2	ETILR	62.05	1.19	1.53		1									
ERSU	65.88	0.69	0.83	0.98								2	ETYAT	91.58	1.21	1.22		1									
GRNYO	96.33	2.39	2.58	2.70								2	EUKYO	99.43	1.58	1.59		1									
GWIND	29.95	9.05	9.11	9.32								2	EUYO	99.32	1.87	1.97		1									
ISBIR	41.17	0.03	0.03	0.03								2	FORMT	92.44	0.30	0.46		1									
ISGYO	38.95	9.88	10.18	10.24								2	FORTE	32.8	3.54	4.14		1									
KRONT	65.14	1.85	1.92	2.30								2	FROTO	17.74	32.73	32.76		1									
MACKO	33.97	17.25	17.59	17.64								2	GARAN	13.98	8.84	8.97		1									
MAVI	72.55	36.78	36.81	37.10								2	GARFA	8.37	0.46	0.48		1									
ORCAY	59.51	1.26	1.31	1.43								2	GEDZA	52.58	1.34	1.51		1									
OYAYO	52.57	0.21	0.21	0.22								2	GEREL	52.22	3.69	4.20		1									
OZKGY	24.98	8.45	8.65	8.67								2	GLRMK	12.01	9.12	9.45		1									
SAFKR	66.82	6.48	6.57	6.79								2	GLYHO	66.2	25.25	27.46		1									
												2	GMTAS	99.51	6.22	6.24		1									

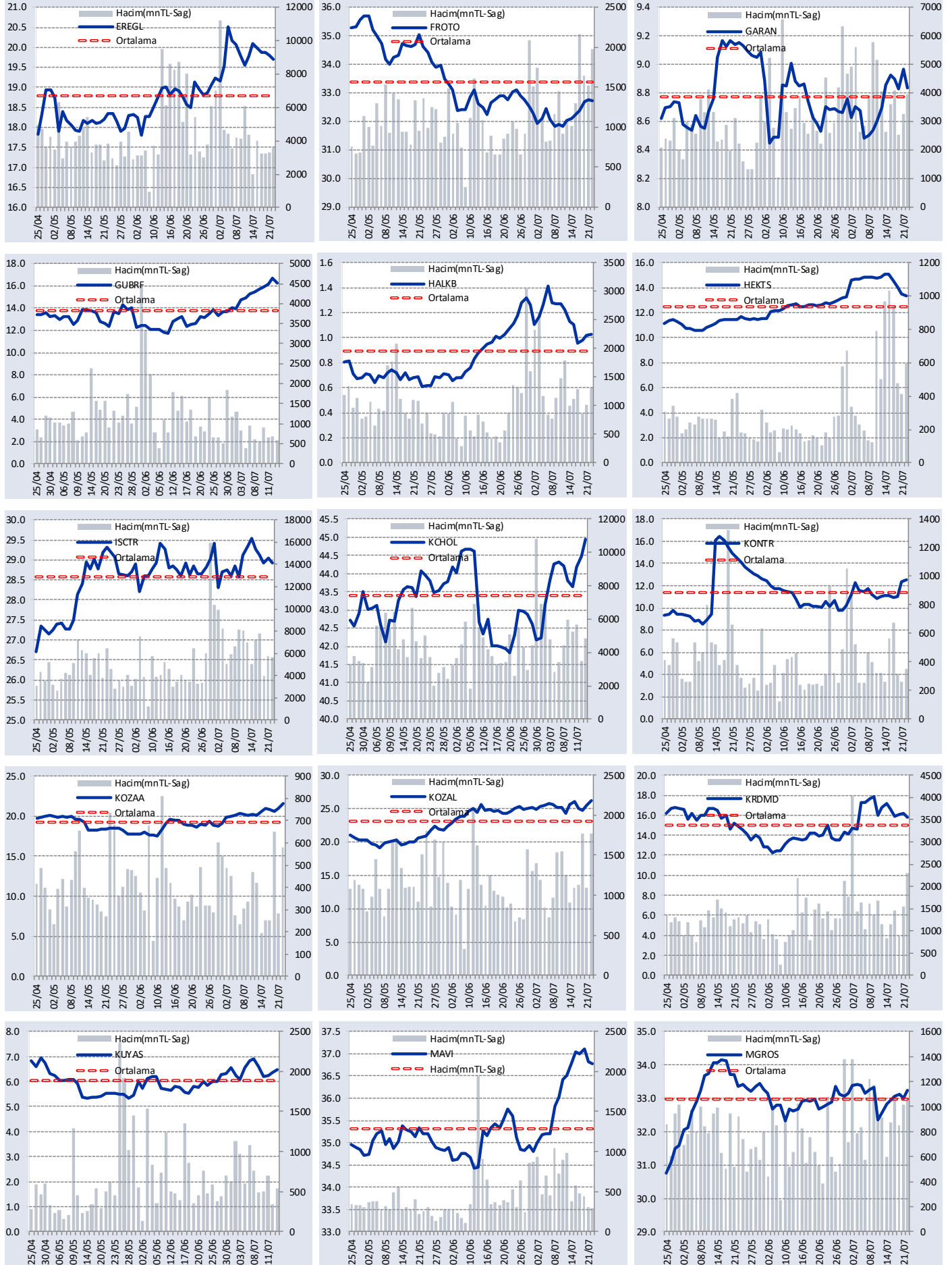
## GÜNLÜK YABANCI ORANLARI TABLOSU

## YABANCI ORANI GRAFİKLERİ BİST-50 İÇİN



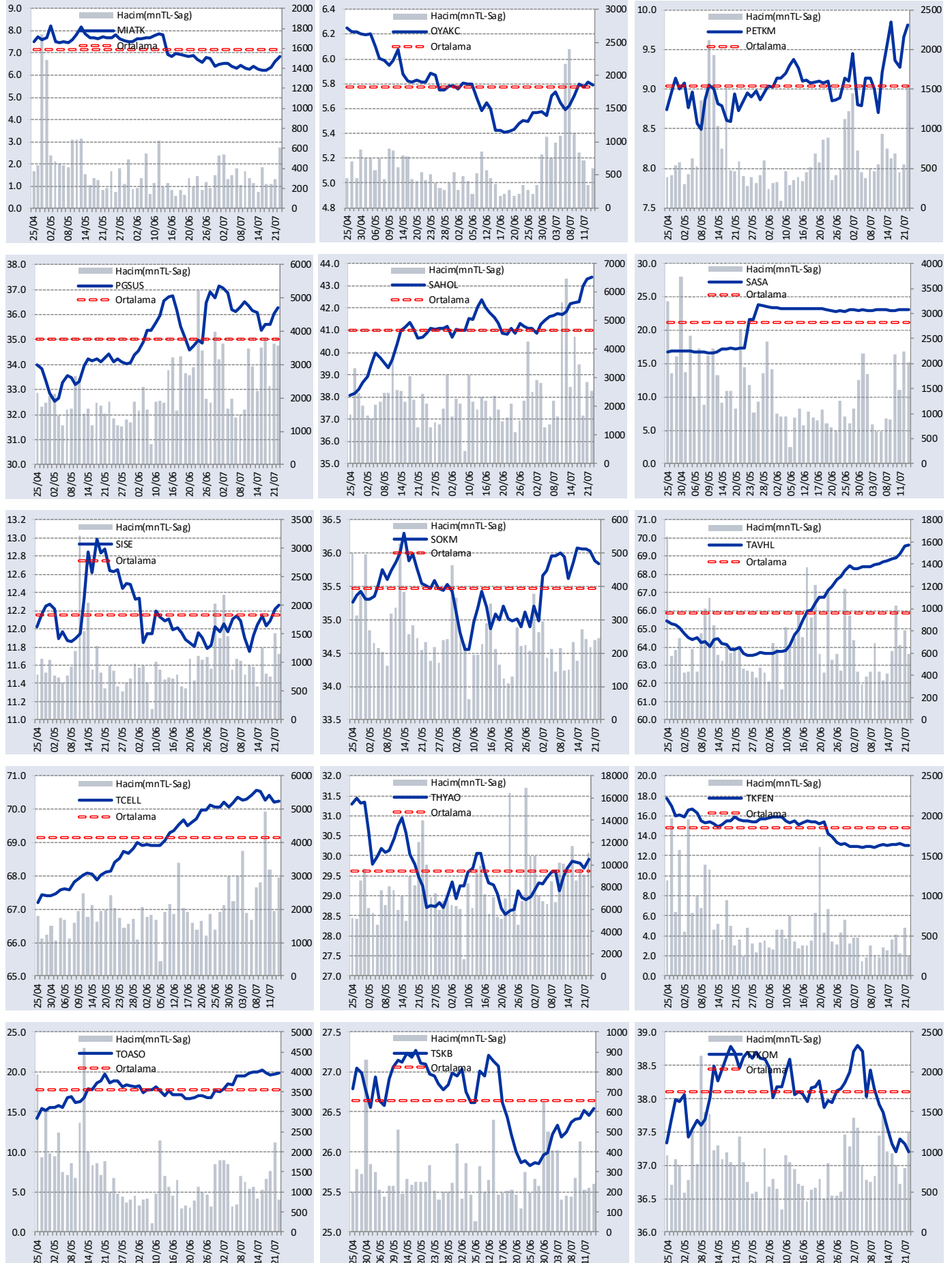
## GÜNLÜK YABANCI ORANLARI TABLOSU

## YABANCI ORANI GRAFİKLERİ BİST-50 İÇİN



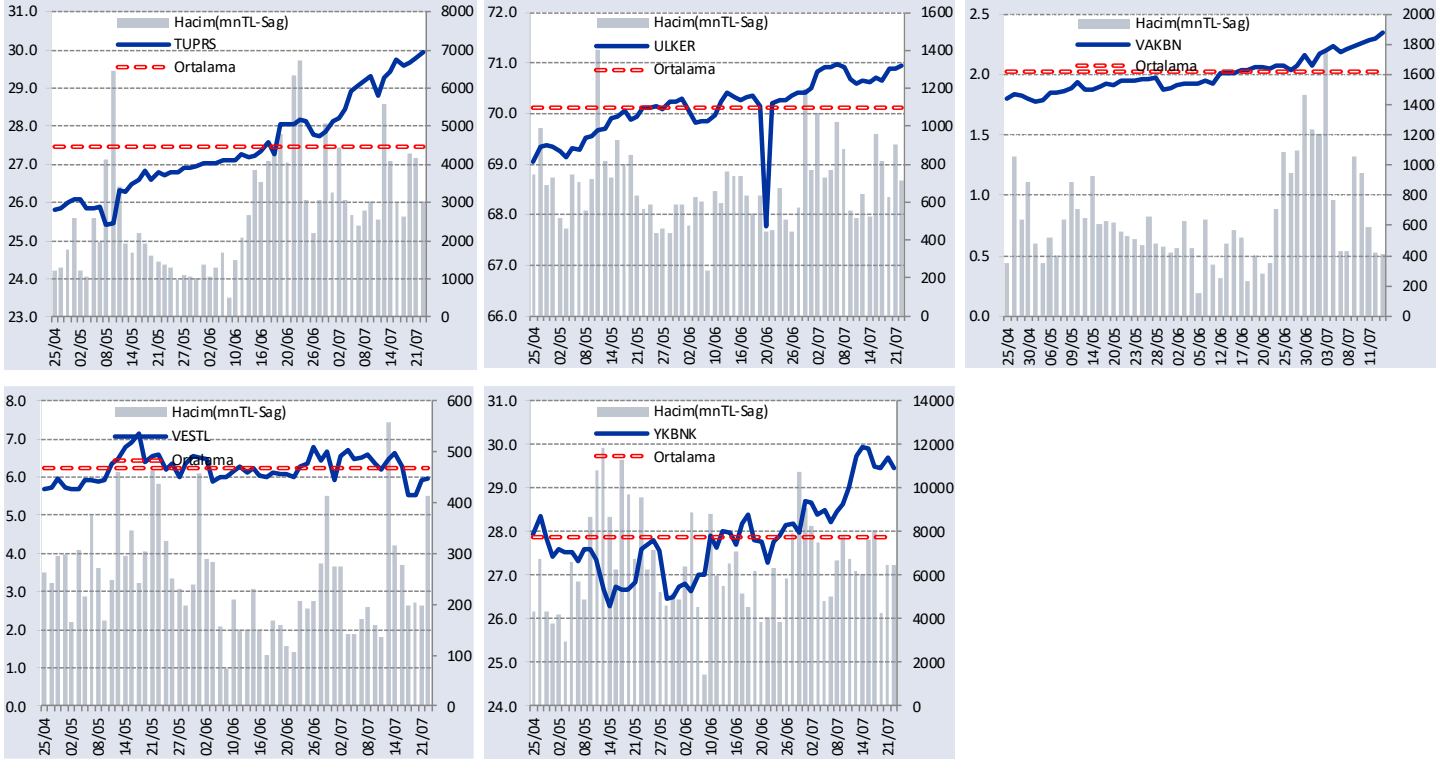
## GÜNLÜK YABANCI ORANLARI TABLOSU

## YABANCI ORANI GRAFİKLERİ BİST-50 İÇİN



# GÜNLÜK YABANCI ORANLARI TABLOSU

## YABANCI ORANI GRAFİKLERİ BİST-50 İÇİN



**Bilgilendirme notu:** Seçilmiş aracı kurumların takas toplamları ile hesaplanmaktadır. Farklı kurumlarda tutulan yabancı takasları olabilir, bu durum hisseler için hesaplanan oranlarda farklılıklar yaratabilir.

**Öneri bilgilendirmesi:** İş Yatırım Menkul Değerler A.Ş.'nin (İş Yatırım) BİST'te halka açık şirketler için AL, TUT ve SAT yönündeki önerileri BİST-100 endeksinin (endeks) beklenen getirisine göre değerlendirilmektedir. Tüm bu öneriler İş Yatırım Araştırma Bölümü analistleri tarafından şirketlerin ileride elde edeceği tahmin edilen karları, nakit akımları ve bilançolarına göre bağımsız olarak değerlendirilir. Ek olarak, analistler koşulların elverişsiz olduğu veya doğru değerlendirme yapmanın mümkün olmadığı durumlarda bazı hisse senetleri için geçici olarak GÖZDEN GEÇİRİLİYOR önerisi verebilirler. Münferit her şirket için yatırım önerisi sırasıyla belirtilen şu kriterlere göre değerlendirilir;

İş Yatırım Hisse senedi tavsiye metodolojisi:

Artış Potansiyeli > %25 : AL

%10 < Artış Potansiyeli < %25 :TUT

Artış Potansiyeli < %10 : SAT

Her sınır değeri için analist +/- %5 kanaat kullanabilmektedir.

Burada yer alan bilgiler İş Yatırım Menkul Değerler A.Ş. tarafından bilgilendirme amacı ile hazırlanmıştır. Yatırım bilgi, yorum ve tavsiyeleri yatırım danışmanlığı kapsamında değildir. Yatırım danışmanlığı hizmeti; aracı kurumlar, portföy yönetim şirketleri, mevduat kabul etmeyen bankalar ile müşteri arasında imzalanacak yatırım danışmanlığı sözleşmesi çerçevesinde sunulmaktadır. Burada yer alan yorum ve tavsiyeler, yorum ve tavsiyede bulunanların kişisel görüşlerine dayanmaktadır. Herhangi bir yatırım aracının alım-satım önerisi ya da getiri vaadi olarak yorumlanmamalıdır. Bu görüşler mali durumunuz ile risk ve getiri tercihlerinize uygun olmayabilir. Bu nedenle, sadece burada yer alan bilgilere dayanarak yatırım kararı verilmesi beklentilerinize uygun sonuçlar doğurmayabilir.

Burada yer alan fiyatlar, veriler ve bilgilerin tam ve doğru olduğu garanti edilemez; içerik, haber verilmeksizin değiştirilebilir. Tüm veriler, İş Yatırım Menkul Değerler A.Ş. tarafından güvenilir olduğuna inanılan kaynaklardan alınmıştır. Bu kaynakların kullanılması nedeni ile ortaya çıkabilecek hatalardan İş Yatırım Menkul Değerler A.Ş. sorumlu değildir.