



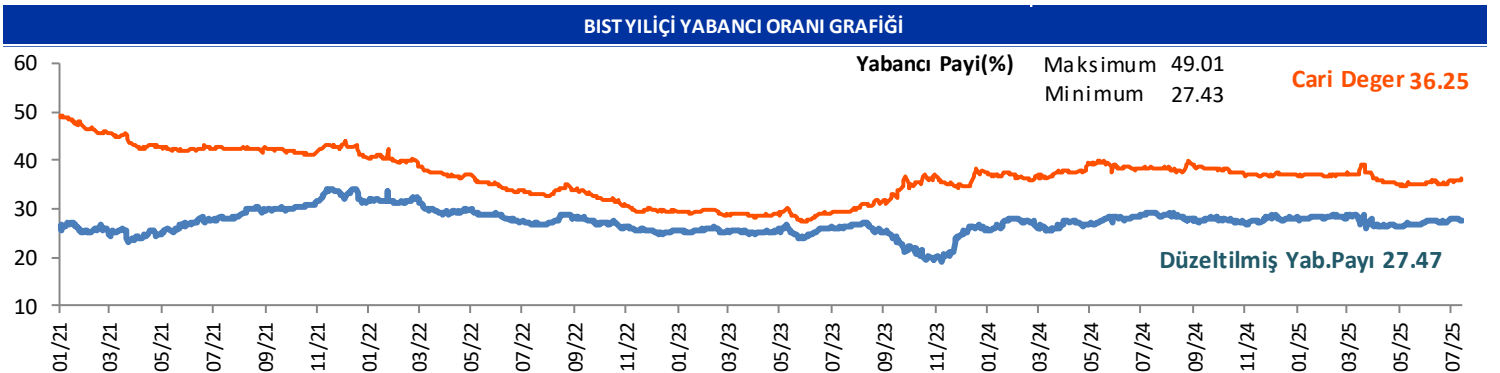
GÜNLÜK YABANCI ORANLARI TABLOSU

GÜNLÜK DEĞİŞİME GÖRE											
BİST'in yabancı payı günlük değişimi						0.26 Puan					
En Çok Artan	Cari Deger	16/07/2025	Puan	HAO %	Günlük	En Çok Azalan	Cari Deger	16/07/2025	Puan	HAO %	Günlük
Hisseler	Yabancı Payı	Yabancı Payı	Değ. bps		Getiri %	Hisseler	Yabancı Payı	Yabancı Payı	Değ. bps		Getiri %
KRGYO	16.33	8.68	7.65	25	6.3	IHGZT	3.40	6.86	-3.46	59	4.1
EGEPO	7.11	3.00	4.11	20	-3.2	BJKAS	12.20	14.01	-1.82	30	0.5
BAYRK	4.26	0.47	3.79	80	10.0	IHYAY	2.16	3.85	-1.69	74	3.2
METUR	11.01	7.54	3.47	83	10.0	LIDFA	2.75	4.31	-1.56	41	6.5
ALKLC	11.18	8.56	2.62	29	-0.6	HRKET	3.10	4.32	-1.21	21	-0.2
SEGMN	8.04	5.64	2.40	19	-0.3	TSPOR	4.39	5.56	-1.17	49	2.8
ADESE	8.01	5.79	2.22	92	-0.9	GIPTA	8.44	9.57	-1.13	33	-1.8
INFO	3.28	1.56	1.72	58	-1.8	HLGYO	5.00	6.13	-1.13	21	7.8
VRGYO	4.63	2.98	1.65	39	5.3	LMKDC	4.98	6.05	-1.06	30	2.2
BRKVY	3.72	2.07	1.65	24	1.1	FENER	3.66	4.67	-1.01	38	0.2

HAFTALIK DEĞİŞİME GÖRE											
BİST'in yabancı payı haftalık değişim						0.45 Puan					
En Çok Artan	Cari Deger	10/07/2025	Puan	HAO %	Hafta	En Çok Azalan	Cari Deger	10/07/2025	Puan	HAO %	Hafta
Hisseler	Yabancı Payı	Yabancı Payı	Değ. bps		Getiri %	Hisseler	Yabancı Payı	Yabancı Payı	Değ. bps		Getiri %
KRGYO	16.33	6.55	9.79	25	4.6	GIPTA	8.44	14.47	-6.04	33	4.8
SMRVA	10.18	3.20	6.98	24	-9.9	BURCE	0.71	4.05	-3.34	53	-13.4
EGEPO	7.11	2.26	4.85	20	-15.4	BEGYO	4.65	7.45	-2.81	34	-2.8
TSPOR	4.39	0.17	4.21	49	12.4	IHGZT	3.40	6.17	-2.77	59	10.0
BAYRK	4.26	0.21	4.05	80	15.7	NATEN	1.08	3.50	-2.42	36	-6.8
SEGMN	8.04	4.43	3.62	19	3.6	YAPRK	3.97	5.90	-1.93	28	-2.2
DOFER	11.36	8.26	3.10	31	6.7	BORLS	7.09	8.97	-1.87	35	8.0
IHLAS	13.03	10.21	2.83	84	12.5	CEMZY	10.56	12.31	-1.75	25	4.8
IMASM	8.32	5.52	2.80	67	6.2	IHYAY	2.16	3.86	-1.70	74	5.6
MARTI	5.65	3.09	2.56	60	9.1	SELVA	0.94	2.60	-1.66	68	8.7

AYLIK DEĞİŞİME GÖRE											
BİST'in yabancı payı aylık değişimi						0.52 Puan					
En Çok Artan	Cari Deger	16/06/2025	Puan	HAO %	Ay	En Çok Azalan	Cari Deger	16/06/2025	Puan	HAO %	Ay
Hisseler	Yabancı Payı	Yabancı Payı	Chng. bps		Getiri %	Hisseler	Yabancı Payı	Yabancı Payı	Chng. bps		Getiri %
DOFER	11.36	0.53	10.83	31	54.7	NATEN	1.08	13.22	-12.14	36	-5.1
KRGYO	16.33	6.12	10.21	25	-22.7	BORLS	7.09	16.69	-9.60	35	-27.4
EKGYO	30.16	21.40	8.76	48	25.7	ALKLC	11.18	20.59	-9.42	29	38.2
MOPAS	8.42	1.19	7.23	10	87.9	IHYAY	2.16	10.46	-8.30	74	12.4
CEOEM	8.07	1.99	6.08	51	23.3	LILAK	1.39	8.09	-6.70	44	13.0
EGEPO	7.11	1.27	5.84	20	30.0	ARZUM	2.20	7.74	-5.54	49	16.3
SMRVA	10.18	4.98	5.20	24	-7.1	ENDAE	1.90	7.07	-5.17	20	5.9
RYGYO	33.73	29.13	4.59	29	40.4	POLHO	11.96	16.07	-4.12	22	5.0
IHAAS	44.34	39.81	4.53	34	48.5	CEMZY	10.56	14.34	-3.79	25	-1.2
METUR	11.01	6.52	4.49	83	61.7	VAKKO	9.07	12.57	-3.49	13	15.7

YILIÇI DEĞİŞİME GÖRE											
BİST'in yabancı payı yilici değişimi						-1.70 Puan					
En Çok Artan	Cari Deger	31/12/2024	Puan	HAO %	Yılıçi	En Çok Azalan	Cari Deger	31/12/2024	Puan	HAO %	Yılıçi
Hisseler	Yabancı Payı	Yabancı Payı	Chng. bps		Getiri %	Hisseler	Yabancı Payı	Yabancı Payı	Chng. bps		Getiri %
ASTOR	42.66	18.47	24.19	28	-18.0	MAGEN	7.46	32.37	-24.90	24	84.7
OZATD	23.92	3.08	20.84	18	110.6	IHYAY	2.16	21.19	-19.03	74	-38.7
ASELS	53.02	33.77	19.25	26	123.3	NATEN	1.08	18.95	-17.86	36	-39.6
BINBN	52.10	33.33	18.76	15	128.8	AEFES	38.74	55.14	-16.40	33	-20.1
DOBUR	16.09	0.43	15.66	30	107.8	MAVI	37.00	51.29	-14.29	73	0.3
DOCO	42.75	27.92	14.84	85	46.6	GRSEL	2.28	16.34	-14.06	29	38.3
SASA	22.96	9.30	13.65	26	-21.1	TERA	9.19	22.63	-13.44	31	1143.3
KIMMR	18.57	5.77	12.79	27	30.1	VAKKO	9.07	22.36	-13.28	13	-22.3
IHAAS	44.34	32.13	12.21	34	134.8	ALKLC	11.18	22.69	-11.51	29	58.6
ALBRK	29.43	18.13	11.29	40	42.2	DAGI	0.64	12.13	-11.49	44	12.0



GÜNLÜK YABANCI ORANLARI TABLOSU

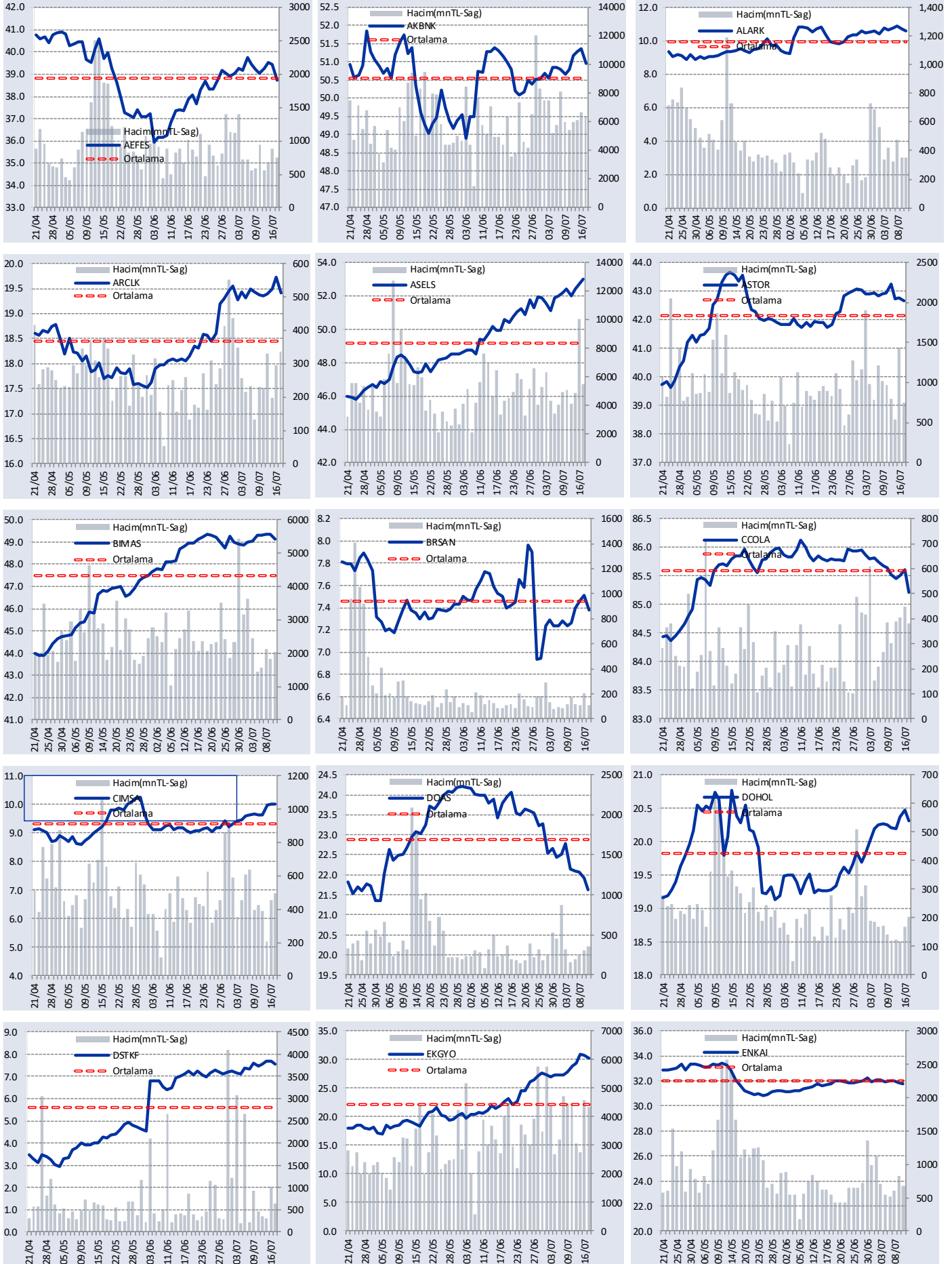
CARİ HİSSE YABANCI ORANLARI (2.0 bps'den büyük olanlar)									
Hisse	Yabancı Payı(%)	Hisse	Yabancı Payı(%)	Hisse	Yabancı Payı(%)	Hisse	Yabancı Payı(%)	Hisse	Yabancı Payı(%)
ADESE	8.01	BTCIM	11.01	GRTHO	15.29	LIDER	8.89	REEDR	8.55
ADGYO	2.99	BUCIM	3.88	GSDDE	3.47	LIDFA	2.75	RGYAS	22.30
AEFES	38.74	BYDNR	5.95	GSDHO	11.85	LINK	6.12	RNPOL	2.35
AFYON	3.58	CANTE	6.72	GSRAY	3.70	LKMNH	5.93	RODRG	2.05
AGESA	53.16	CCOLA	85.21	GUBRF	16.39	LMKDC	4.98	RTALB	3.05
AGHOL	23.80	CEMTS	4.41	GUNDG	10.40	LOGO	43.54	RYGYO	33.73
AGROT	5.43	CEMZY	10.56	GWIND	9.27	LRSHO	4.02	RYSAS	59.18
AHGAZ	15.39	CEOEM	8.07	GZNMİ	2.77	LYDHO	17.79	SAFKR	6.74
AHSGY	3.45	CIMSA	9.99	HDFGS	2.84	LYDYE	12.06	SAHOL	42.29
AKBNK	50.94	CLEBI	5.88	HEKTS	14.55	MACKO	17.39	SARKY	4.79
AKCNS	16.40	CONSE	9.47	HLGYO	5.00	MAGEN	7.46	SASA	22.96
AKFGY	4.46	CRDFA	2.20	HRKET	3.10	MAKTK	3.84	SEGMN	8.04
AKFYE	41.30	CRFSA	9.74	HTTBT	32.29	MARBL	3.15	SEGYO	2.17
AKGRT	26.66	CUSAN	5.18	HURGZ	3.76	MARTI	5.65	SEKUR	2.08
AKSA	19.04	CWENE	5.64	IDGYO	2.16	MAVI	37.00	SELEC	16.47
AKSEN	4.34	DAPGM	5.63	IEYHO	4.72	MEDTR	14.51	SELGD	7.64
AKSGY	6.54	DERİM	2.17	IHAAS	44.34	METUR	11.01	SEYKM	2.19
AKYHO	2.24	DESA	12.29	IHEVA	3.42	MGROS	33.06	SILVR	3.08
ALARK	10.73	DESPC	3.39	IHGZT	3.40	MHRGY	2.64	SISE	12.03
ALBRK	29.43	DGATE	9.99	IHLAS	13.03	MIATK	6.23	SKBNK	4.42
ALCTL	6.19	DMRGD	11.19	IHLGM	18.98	MNDRS	3.87	SKTAS	2.46
ALFAS	6.74	DMSAS	2.87	IHYAY	2.16	MNDTR	82.94	SKYLP	4.31
ALGYO	4.60	DOAS	21.13	IMASM	8.32	MOBTL	3.14	SKYMD	2.02
ALKİM	6.39	DOBUR	16.09	İNDES	12.13	MOGAN	3.36	SMRTG	12.87
ALKLC	11.18	DOCO	42.75	İNFO	3.28	MOPAS	8.42	SMRVA	10.18
ALTNY	3.72	DOFER	11.36	İNVES	7.94	MPARK	25.52	SNGYO	10.54
ANELE	72.70	DOHOL	20.31	İPEKE	11.00	MRGYO	2.46	SOKM	36.06
ANGEN	2.42	DSTKF	7.54	İSCTR	29.13	MRSHL	79.74	SRVGY	11.81
ANHYT	17.25	DURKN	2.25	İSDMR	9.94	MSGYO	2.86	SUNTK	9.04
ANSGR	10.52	EBEBK	11.56	İSFİN	7.96	MTRKS	4.36	SURGY	4.74
ARASE	5.40	ECILC	7.81	İSGYO	10.13	NTGAZ	14.20	SUWEN	13.15
ARCLK	19.41	ECZYT	3.35	İSKPL	23.55	NTHOL	10.97	TABGD	25.79
ARDYZ	3.88	EDATA	3.15	İSMEN	34.97	NUGYO	3.90	TATEN	5.64
ARENA	25.52	EFORC	17.60	İZENR	11.85	NUHCM	18.97	TATGD	8.83
ARMGD	6.37	EĞEEN	11.04	İZFAS	8.03	OBAMS	4.42	TAVHL	68.90
ARSAN	2.69	EĞEGY	14.92	İZMDC	6.37	OBASE	2.33	TCELL	70.40
ARTMS	3.21	EĞEPO	7.11	KAPLM	3.91	ODAS	10.32	TCKRC	13.18
ARZUM	2.20	EĞGUB	2.34	KAREL	5.25	ODINE	10.57	TERA	9.19
ASELS	53.02	EKGYO	30.16	KARSN	2.90	OFSYM	6.65	TGSAS	2.05
ASTOR	42.66	EKOS	2.34	KATMR	4.43	ONCSM	3.29	THYAO	29.83
ASUZU	6.76	EMKEL	2.33	KAYSE	8.57	ORGE	19.38	TKFEN	13.11
ATATP	3.61	ENERY	12.88	KCAER	19.32	OSTİM	5.55	TKNSA	3.97
ATLAS	2.03	ENJSA	22.79	KCHOL	45.19	OTKAR	17.61	TLMAN	2.11
AVPGY	4.21	ENKAI	31.64	KGYO	8.34	OYAKC	5.78	TMSN	4.85
AYDEM	11.81	ENSRI	4.98	KİMMR	18.57	OYAT	6.63	TNZTP	7.77
AYEN	3.20	EPLAS	2.61	KLGYO	4.58	OZATD	23.92	TOASO	19.90
AYGAZ	55.39	ERCB	5.13	KLKİM	3.77	OZGYO	2.29	TRCAS	3.03
AZTEK	3.43	EREGL	19.87	KLMSN	4.01	OZKGY	8.58	TRGYO	18.75
BAGFS	8.66	ESCAR	22.17	KLNMA	5.04	OZSUB	5.52	TSKB	26.17
BALSU	14.39	ESEN	12.52	KLRHO	22.28	OZYSR	12.22	TSPOR	4.39
BANVT	78.60	EUPWR	11.02	KLSER	5.79	PAGYO	4.17	TTKOM	37.20
BARMA	3.84	EUREN	8.13	KLSYN	4.11	PASEU	16.92	TTRAK	29.05
BASGZ	10.17	EYGYO	2.48	KLYPV	5.96	PATEK	6.07	TUCLK	4.65
BAYRK	4.26	FENER	3.66	KMPUR	6.58	PCILT	3.55	TUKAS	5.87
BEGYO	4.65	FORTE	4.20	KNFRT	2.03	PEKGY	6.13	TUPRS	29.59
BERA	11.10	FROTO	32.39	KONTR	10.94	PENGD	3.44	TUREX	2.91
BESLR	3.59	FZLGY	4.74	KONYA	56.72	PENTA	9.32	TURSG	6.62
BFREN	24.48	GARAN	8.90	KORDS	5.96	PETKM	9.37	UFUK	3.26
BIENY	4.70	GENİL	23.56	KOZAA	20.82	PETUN	4.99	ULKER	70.65
BİGCH	3.01	GEREL	5.03	KOZAL	25.08	PGSUS	35.59	ULUFA	5.09
BİGEN	4.95	GESAN	10.22	KRDMA	11.10	PINSU	5.00	ULUSE	79.37
BİMAS	49.29	GIPTA	8.44	KRDMB	2.61	PKART	31.85	ULUUN	4.14
BİNBİ	52.10	GLCVY	7.03	KRDMD	15.90	PLTUR	3.56	UNLU	3.61
BİOEN	7.86	GLRMK	9.21	KRGYO	16.33	PNLSN	2.19	VAKBN	2.32
BİZİM	4.54	GLRYH	3.95	KRPLS	2.52	PNSUT	3.35	VAKFN	5.95
BİKAS	12.20	GLYHO	27.44	KRSTL	7.97	POLHO	11.96	VAKKO	9.07
BOBET	6.90	GMTAS	6.13	KRTEK	2.34	POLTK	43.40	VBTYZ	5.97
BORLS	7.09	GOKNR	10.16	KRVGD	12.46	PRKME	2.61	VERUS	39.64
BRİSA	8.70	GOLTS	6.09	KTLEV	9.43	PRZMA	2.21	VESBE	10.54
BRKVY	3.72	GOODY	53.35	KTSKR	3.51	PSGYO	4.82	VESTL	5.53
BRSAN	7.38	GOZDE	7.06	KUTPO	8.41	QUAGR	10.65	VKGYO	9.93
BRYAT	4.51	GRNYO	2.70	KUYAS	6.64	RALYH	10.08	VRGYO	4.63
BSOKE	6.51	GRSEL	2.28	KZBGY	5.85	RAYSG	87.78	VSNMD	2.31

GÜNLÜK YABANCI ORANLARI TABLOSU

Yabancı Oranı 10 Günlük Düşüş Matrisi (10 Gündür Sürekli Düşen Hisseler)													Gün Sayısı	Yabancı Oranı 10 Günlük Düşüş Matrisi (10 Gündür Sürekli Düşen Hisseler)													Gün Sayısı
Hisse	HAO(%)	Günlük Yabancı Oranları (%)										Hisse		HAO(%)	Günlük Yabancı Oranları (%)										Gün Sayısı		
		17/07	16/07	14/07	11/07	10/07	09/07	08/07	07/07	04/07	03/07				02/07	17/07	16/07	14/07	11/07	10/07	09/07	08/07	07/07	04/07		03/07	
PENG	76.82	3.44	3.54	3.67	3.93	4.12	4.21	4.48	4.49	5.11	5.25	9	JANTS	17.01	1.80	1.81	1.83	2									
VAKKO	13.24	9.07	9.65	9.90	10.21	10.28	10.50	10.75	10.80	11.15	12.47	9	KARSN	39.4	2.90	3.01	3.12	2									
SANEL	84.17	1.67	1.67	1.77	1.79	1.86	1.93	2.01	2.02			7	KENT	0.54	0.00	0.00	0.00	2									
YATAS	58.96	12.51	12.53	12.62	12.63	12.66	12.92	13.30	13.35			7	KLKIM	26.07	3.77	3.90	4.04	2									
BEYAZ	24.53	1.15	1.48	1.54	1.60	1.74	1.96	2.14				6	KLSYN	24.97	4.11	4.39	4.46	2									
BMSTL	49.83	0.06	0.16	0.21	0.23	0.25	0.39	0.54				6	KMPUR	27.04	6.58	6.65	6.74	2									
SILVR	55.76	3.08	3.09	3.22	3.28	3.34	3.34	3.37				6	KONTR	64.6	10.94	11.12	11.13	2									
TTKOM	13.31	37.20	37.31	37.56	37.80	37.91	38.14	38.43				6	KONYA	15.96	56.72	56.85	56.90	2									
ARDYZ	74.8	3.88	3.96	4.01	4.03	4.18	4.21					5	KRDMD	91.96	15.90	16.60	17.13	2									
EMKEL	80.53	2.33	2.53	2.94	3.36	3.40	3.83					5	LMKDC	30.19	4.98	6.05	6.58	2									
OZKGY	24.98	8.58	8.59	8.66	8.76	8.81	8.99					5	MAGEN	24.38	7.46	7.97	8.04	2									
DGGYO	5.56	0.03	0.03	0.04	0.04	0.04						4	MAKIM	37.96	0.64	0.68	0.73	2									
EGGUB	45.47	2.34	2.39	2.46	2.51	2.61						4	MEGMT	23.65	1.05	1.22	1.47	2									
HALKB	8.49	0.96	1.10	1.13	1.23	1.28						4	MTRKS	40.04	4.36	4.59	4.60	2									
IHAAS	34.36	44.34	44.68	45.02	45.18	45.62						4	NUHCM	18.87	18.97	19.01	19.06	2									
INGRM	8.4	0.01	0.03	0.12	0.13	0.18						4	ONCSM	36.25	3.29	3.31	3.33	2									
ORGE	52.26	19.38	19.52	19.58	19.74	19.78						4	OYAKC	19.92	5.78	5.79	5.82	2									
OYAYO	52.57	0.21	0.22	0.45	0.89	1.34						4	PCILT	37.7	3.55	3.78	4.42	2									
AKGRT	27.99	26.66	27.00	27.06	27.08							3	PEKGY	63.34	6.13	6.31	6.95	2									
ATEKS	21.43	0.65	0.65	0.65	0.65							3	PRDGS	56.51	0.68	0.70	1.30	2									
AYDEM	18.42	11.81	11.94	12.14	12.24							3	PSDTC	74.74	1.24	1.65	2.23	2									
BANVT	8.29	78.60	78.62	78.64	78.70							3	QNBTR	0.12	0.00	0.00	0.00	2									
BORLS	34.57	7.09	7.39	8.41	9.02							3	RAYSG	5.49	87.78	87.80	87.86	2									
BVSAN	33.56	0.62	1.08	1.65	1.69							3	REEDR	48.9	8.55	8.58	9.89	2									
EUHOL	88.64	0.24	0.24	0.24	0.24							3	SANKO	13.49	0.37	0.40	0.40	2									
GENTS	54.51	0.55	0.62	0.64	0.67							3	SARKY	81.59	4.79	4.82	4.86	2									
GLRMK	12.01	9.21	9.41	9.85	10.04							3	SASA	26.27	22.96	23.07	23.08	2									
KSTUR	12.14	0.09	0.09	0.09	0.09							3	SAYAS	54.64	1.06	1.48	1.72	2									
MIATK	57.33	6.23	6.24	6.25	6.38							3	SDTTR	27.55	1.50	1.52	1.54	2									
NATEN	35.74	1.08	1.12	1.29	3.71							3	SMRTG	26.95	12.87	12.90	12.92	2									
NUGYO	50.22	3.90	4.20	4.21	4.24							3	SMRVA	23.72	10.18	10.24	10.39	2									
PNLSN	27.99	2.19	2.26	2.27	2.42							3	TDGYO	72.49	0.82	0.82	0.82	2									
PRKAB	16.23	0.65	0.69	0.89	1.05							3	VBTYZ	44.62	5.97	6.28	6.62	2									
QNBFK	0.6	0.00	0.00	0.00	0.00							3	VESTL	47.21	5.53	6.28	6.61	2									
RALYH	36.79	10.08	10.97	11.43	11.58							3	VKING	31.22	0.03	0.06	0.07	2									
SAFKR	66.82	6.74	6.75	6.80	7.12							3	YAPRK	28.02	3.97	4.42	5.14	2									
SRVGY	24.37	11.81	12.11	12.66	12.68							3	YKBNK	38.75	29.49	29.91	29.95	2									
TTRAK	24.93	29.05	29.14	29.20	29.21							3	ZOREN	37.33	33.89	33.95	34.09	2									
VESBE	22.65	10.54	10.62	10.87	10.89							3	ADEL	27.6	0.10	0.12		1									
AEFES	32.76	38.74	39.43	39.53								2	AGHOL	37.87	23.80	23.93		1									
AGROT	32.11	5.43	5.91	6.16								2	AKBNK	53.71	50.94	51.37		1									
AKCNS	20.53	16.40	16.43	16.46								2	AKFYE	28.43	41.30	41.34		1									
AKSGY	47.23	6.54	6.57	6.57								2	AKSA	32.68	19.04	19.12		1									
ALARK	37.07	10.73	11.21	11.22								2	AKSEN	18.95	4.34	4.43		1									
ALKIM	46.44	6.39	6.40	6.43								2	ALCAR	15.92	0.60	0.62		1									
ASGYO	23.43	1.08	1.46	1.52								2	ALFAS	22.97	6.74	6.91		1									
AVTUR	69.31	0.66	0.66	0.66								2	ANELE	14.89	72.70	72.70		1									
BFREN	15.45	24.48	24.50	24.51								2	ARCLK	24.64	19.41	19.74		1									
BIENY	20.01	4.70	5.17	5.24								2	ARENA	50.29	25.52	25.83		1									
BOBET	29.97	6.90	6.90	7.15								2	ARZUM	48.95	2.20	2.31		1									
BRISA	10.2	8.70	8.73	8.74								2	ASTOR	27.72	42.66	42.76		1									
BRYAT	15.34	4.51	4.56	4.59								2	ASUZU	14.47	6.76	6.77		1									
BUCIM	36.18	3.88	3.88	3.89								2	AVGYO	52.01	0.34	0.34		1									
BURCE	52.67	0.71	1.20	7.28								2	AVOD	93.84	0.84	0.93		1									
BURVA	59.73	1.02	1.15	1.49								2	AYEN	16.93	3.20	3.26		1									
CEMZY	24.86	10.56	10.77	12.33								2	BAHKM	29.08	1.22	1.59		1									
CEOEM	50.61	8.07	8.63	9.68								2	BAKAB	17.49	0.88	1.04		1									
CRFSA	10.68	9.74	9.96	9.97								2	BALSU	24.99	14.39	14.84		1									
DAGI	43.69	0.64	1.10	1.18								2	BARMA	19.96	3.84	3.85		1									
DCTTR	28.71	0.15	1.08	1.63								2	BASGZ	15.28	10.17	10.24		1									
DGATE	40.74	9.99	10.19	10.44								2	BERA	66.02	11.10	11.13		1									
DOAS	39.47	21.13	21.27	21.33								2	BINBN	15.17	52.10	52.90		1									
EBEBK	23.37	11.56	11.75	11.76								2	BIOEN	39.56	7.86	7.98		1									
ECZYT	18.33	3.35	3.36	3.37								2	BIZIM	32.74	4.54	5.00		1									
EKGYO	48.35	30.16	30.82	30.89								2	BJKAS	29.85	12.20	14.01		1									
EREGL	47.25	19.87	20.00	20.09								2	BLCYT	49.02	1.90	1.91		1									
ESCAR	20.38	22.17	22.25	22.26								2	BMSCH	63.4	1.21	1.21		1									
ETYAT	91.58	1.21	1.21	1.22								2	BORSK	29.15	0.77	0.91		1									
EUKYO	99.42	1.84	1.89	2.03								2	BRSAN	19.63	7.38	7.51		1									
FENER	37.61	3.66	4.67	4.93								2	BTCIM	48.73	11.01	11.15		1									
GEDIK	13.53	0.06	0.08	0.19								2	CANTE	59.91	6.72	6.84		1									
GOLTS	68.3	6.09	6.19	6.32								2	CCOLA	29.09	85.21	85.61		1									
GOZDE	30.4	7.06	7.32	7.39								2	CGCAM	24.99	0.44	0.57		1									
GWIND	29.95	9.27	9.32	9.40								2	CIMSA	45.02	9.99	10.02		1									
HDFGS	78.7	2.84	3.60	3.91								2	CLEBI	10.05	5.88	5.94		1									
HEKTS	44.58	14.55	15.06	15.11								2	CMBTN	49.44	1.09	1.27		1									
ICUGS	96.6	0.46	0.47	0.50								2	CRDFA	70.51	2.20	2.32		1									
ISCTR	32.35	29.13	29.26	29.53								2	CWENE	29.14	5.64	5.67		1									
ISSEN	19.34	0.05	0.05	0.13								2	DARDL	31.38	0.51	0.79		1									
ISYAT	67.24	0.02	0.03	0.05								2	DOHOL	35.65	20.31	20.48		1									
													DSTKF	24.65	7.54	7.70		1									

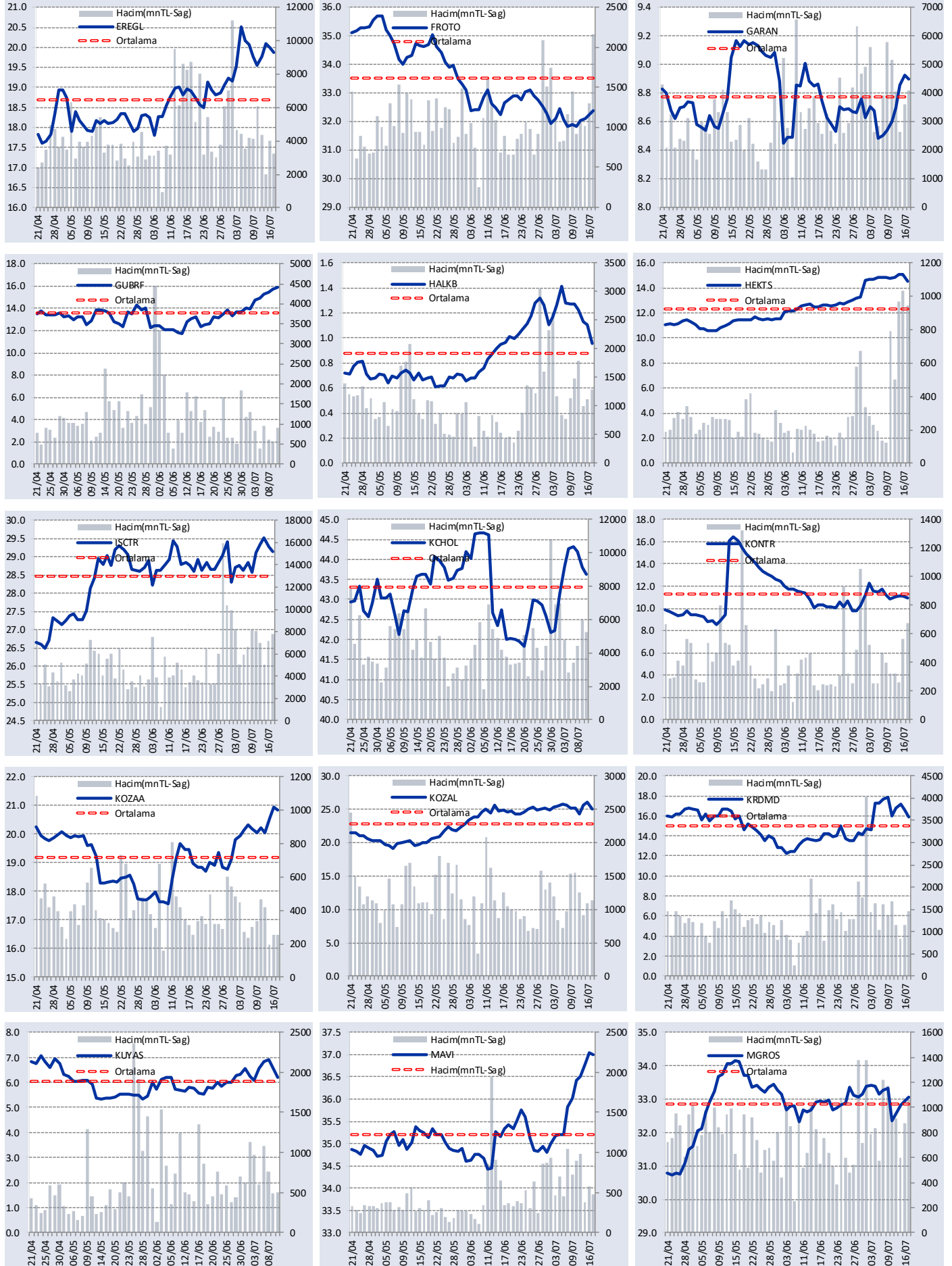
GÜNLÜK YABANCI ORANLARI TABLOSU

YABANCI ORANI GRAFİKLERİ BİST-50 İÇİN



GÜNLÜK YABANCI ORANLARI TABLOSU

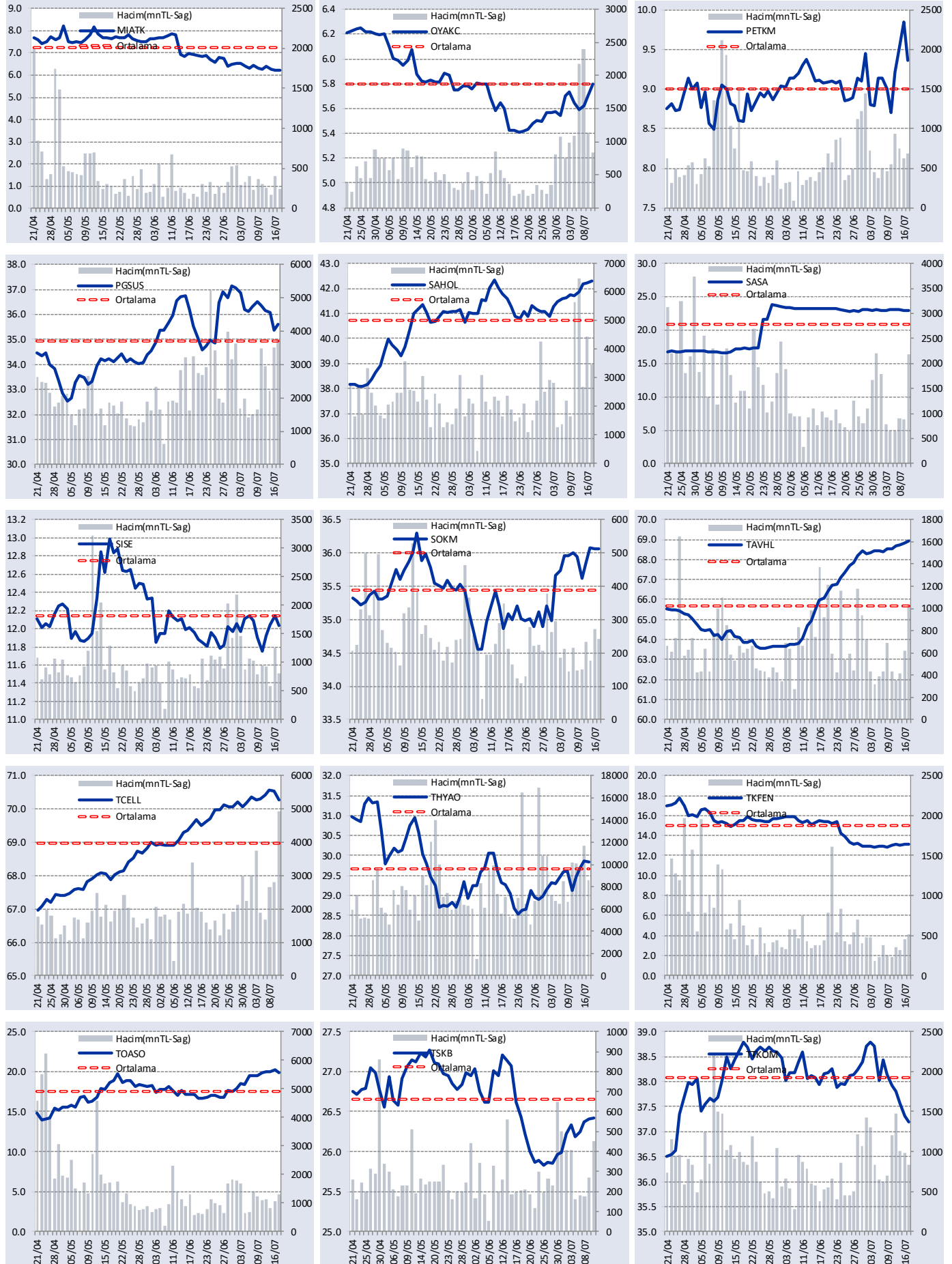
YABANCI ORANI GRAFİKLERİ BİST-50 İÇİN





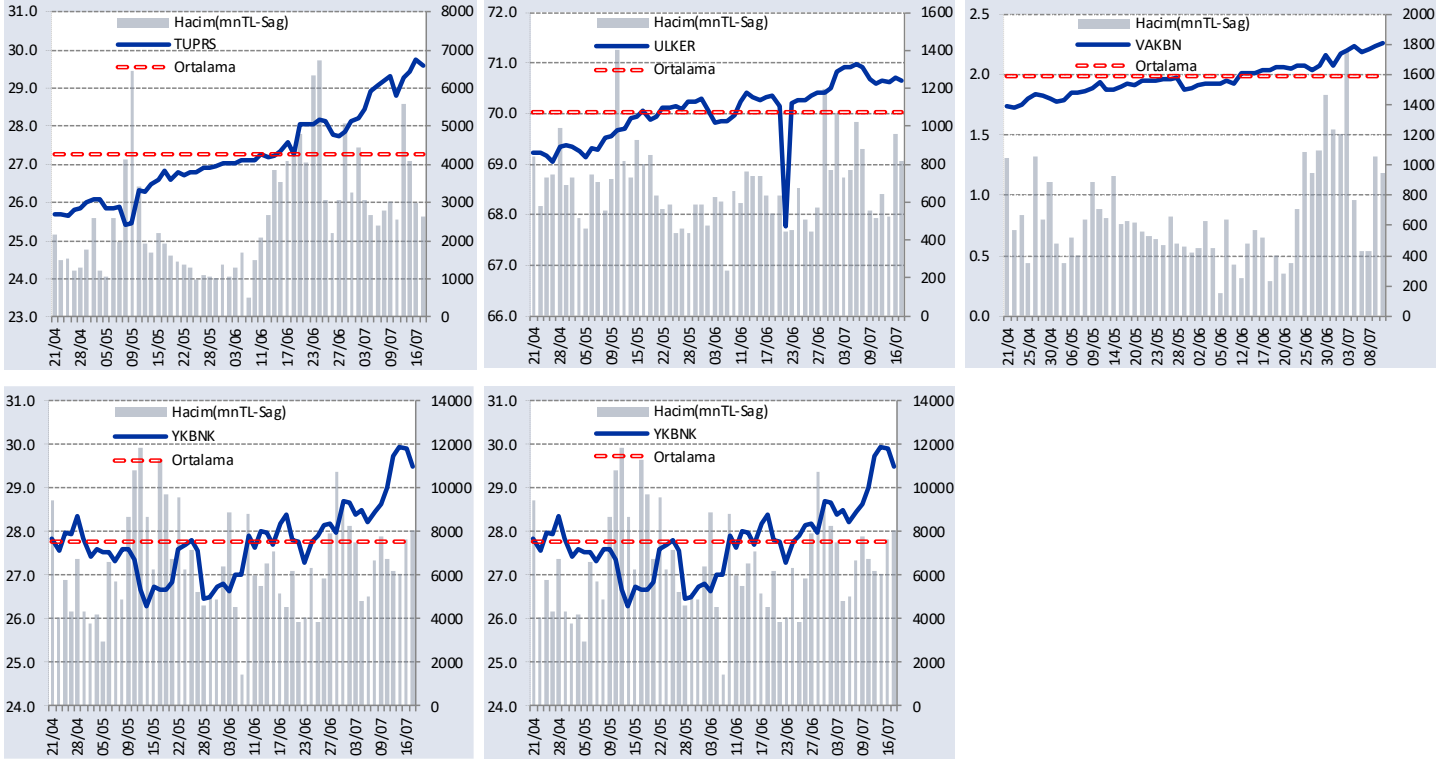
GÜNLÜK YABANCI ORANLARI TABLOSU

YABANCI ORANI GRAFİKLERİ BİST-50 İÇİN



GÜNLÜK YABANCI ORANLARI TABLOSU

YABANCI ORANI GRAFİKLERİ BİST-50 İÇİN



Bilgilendirme notu: Seçilmiş aracı kurumların takas toplamları ile hesaplanmaktadır. Farklı kurumlarda tutulan yabancı takasları olabilir, bu durum hisseler için hesaplanan oranlarda farklılıklar yaratabilir.

Öneri bilgilendirmesi: İş Yatırım Menkul Değerler A.Ş.'nin (İş Yatırım) BİST'te halka açık şirketler için AL, TUT ve SAT yönündeki önerileri BİST-100 endeksinin (endeks) beklenen getirisine göre değerlendirilmektedir. Tüm bu öneriler İş Yatırım Araştırma Bölümü analistleri tarafından şirketlerin ileride elde edeceği tahmin edilen karları, nakit akımları ve bilançolarına göre bağımsız olarak değerlendirilir. Ek olarak, analistler koşulların elverişsiz olduğu veya doğru değerlendirme yapmanın mümkün olmadığı durumlarda bazı hisse senetleri için geçici olarak GÖZDEN GEÇİRİLİYOR önerisi verebilirler. Münferit her şirket için yatırım önerisi sırasıyla belirtilen şu kriterlere göre değerlendirilir;

İş Yatırım Hisse senedi tavsiye metodolojisi:

Artış Potansiyeli > %25 : AL

%10 < Artış Potansiyeli < %25 :TUT

Artış Potansiyeli < %10 : SAT

Her sınır değeri için analist +/- %5 kanaat kullanabilmektedir.

Burada yer alan bilgiler İş Yatırım Menkul Değerler A.Ş. tarafından bilgilendirme amacı ile hazırlanmıştır. Yatırım bilgi, yorum ve tavsiyeleri yatırım danışmanlığı kapsamında değildir. Yatırım danışmanlığı hizmeti; aracı kurumlar, portföy yönetim şirketleri, mevduat kabul etmeyen bankalar ile müşteri arasında imzalanacak yatırım danışmanlığı sözleşmesi çerçevesinde sunulmaktadır. Burada yer alan yorum ve tavsiyeler, yorum ve tavsiyede bulunanların kişisel görüşlerine dayanmaktadır. Herhangi bir yatırım aracının alım-satım önerisi ya da getiri vaadi olarak yorumlanmamalıdır. Bu görüşler mali durumunuz ile risk ve getiri tercihlerinize uygun olmayabilir. Bu nedenle, sadece burada yer alan bilgilere dayanarak yatırım kararı verilmesi beklentilerinize uygun sonuçlar doğurmayabilir.

Burada yer alan fiyatlar, veriler ve bilgilerin tam ve doğru olduğu garanti edilemez; içerik, haber verilmeksizin değiştirilebilir. Tüm veriler, İş Yatırım Menkul Değerler A.Ş. tarafından güvenilir olduğuna inanılan kaynaklardan alınmıştır. Bu kaynakların kullanılması nedeni ile ortaya çıkabilecek hatalardan İş Yatırım Menkul Değerler A.Ş. sorumlu değildir.