



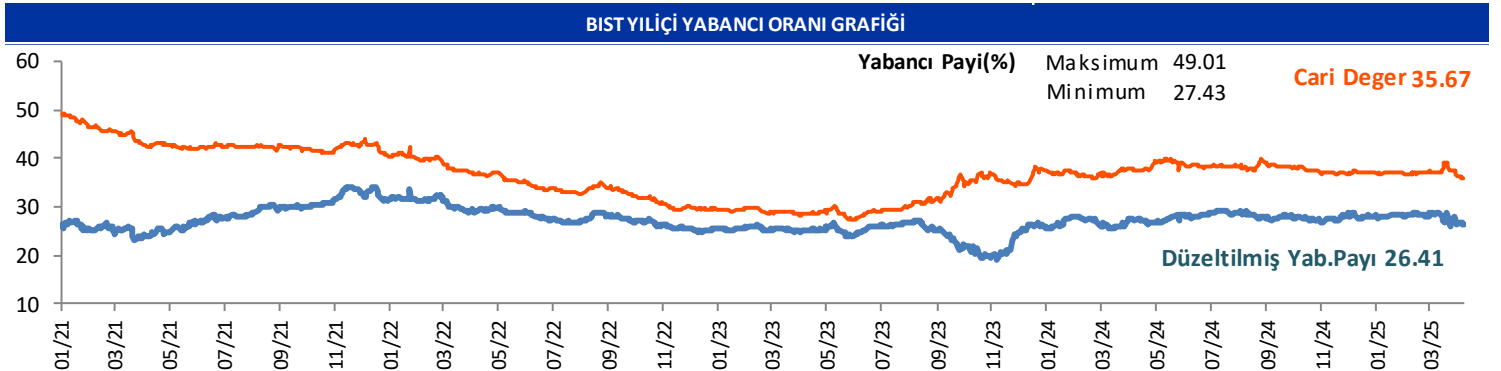
## GÜNLÜK YABANCI ORANLARI TABLOSU

GÜNLÜK DEĞİŞİME GÖRE											
BİST'in yabancı payı günlük değişimi						-0.02 Puan					
En Çok Artan	Cari Deger	10/04/2025	Puan	HAO %	Günlük	En Çok Azalan	Cari Deger	10/04/2025	Puan	HAO %	Günlük
Hisseler	Yabancı Payı	Yabancı Payı	Değ. bps		Getiri %	Hisseler	Yabancı Payı	Yabancı Payı	Değ. bps		Getiri %
BULGS	8.65	6.33	2.33	27	-2.3	DOCO	21.02	25.55	-4.53	84	0.9
IZENR	9.61	7.84	1.77	24	-3.7	EGEGY	13.01	16.70	-3.69	31	-4.6
TERA	11.32	9.56	1.76	31	10.0	SERNI	0.54	3.95	-3.41	27	-2.5
AVHOL	3.10	1.52	1.58	58	10.0	KFEIN	1.14	4.39	-3.26	75	-4.0
BRKVY	1.92	0.53	1.39	24	-1.3	DURKN	0.78	3.26	-2.48	32	-3.2
MAKTK	2.27	0.96	1.31	52	-3.3	EKOS	1.31	3.47	-2.16	21	-0.4
MANAS	2.84	1.67	1.17	74	3.5	SKYMD	2.15	4.05	-1.90	34	-5.1
LYDHO	15.19	14.16	1.04	20	-1.6	OZATD	21.23	22.87	-1.63	19	-0.6
KRGYO	4.26	3.45	0.81	25	0.8	PATEK	5.94	7.44	-1.50	32	-1.4
GIPTA	7.31	6.52	0.79	30	-0.9	MOPAS	4.76	6.21	-1.45	21	1.5

HAFTALIK DEĞİŞİME GÖRE											
BİST'in yabancı payı haftalık değişim						-0.73 Puan					
En Çok Artan	Cari Deger	04/04/2025	Puan	HAO %	Hafta	En Çok Azalan	Cari Deger	04/04/2025	Puan	HAO %	Hafta
Hisseler	Yabancı Payı	Yabancı Payı	Değ. bps		Getiri %	Hisseler	Yabancı Payı	Yabancı Payı	Değ. bps		Getiri %
SASA	16.73	7.48	9.25	23	13.0	DOCO	21.02	28.90	-7.88	84	-1.9
CEMZY	10.24	2.07	8.17	25	19.6	CGCAM	0.08	4.81	-4.73	25	2.9
BULGS	8.65	3.91	4.75	27	19.8	SMRVA	8.03	12.67	-4.63	24	50.5
DCTTR	7.41	3.41	4.00	28	-0.3	MOPAS	4.76	8.11	-3.35	21	13.3
TTKOM	34.65	31.45	3.20	13	12.2	KFEIN	1.14	4.37	-3.23	75	2.4
MERCN	11.85	9.15	2.71	29	15.2	DAPGM	6.93	9.84	-2.92	17	4.2
HDFGS	5.10	2.46	2.64	79	4.3	TUREX	6.69	9.52	-2.83	21	17.3
IZENR	9.61	7.19	2.42	24	13.5	EGEPO	0.30	3.04	-2.74	20	-4.3
IZFAS	5.60	3.20	2.40	71	7.5	EGEGY	13.01	15.71	-2.70	31	17.1
BYDNR	4.03	1.70	2.32	21	1.7	GLCVY	2.87	5.31	-2.44	19	13.1

AYLIK DEĞİŞİME GÖRE											
BİST'in yabancı payı aylık değişimi						-1.36 Puan					
En Çok Artan	Cari Deger	12/03/2025	Puan	HAO %	Ay	En Çok Azalan	Cari Deger	12/03/2025	Puan	HAO %	Ay
Hisseler	Yabancı Payı	Yabancı Payı	Chng. bps		Getiri %	Hisseler	Yabancı Payı	Yabancı Payı	Chng. bps		Getiri %
OZATD	21.23	5.80	15.43	19	2.9	TERA	11.32	22.07	-10.75	31	63.6
CEMZY	10.24	0.54	9.71	25	24.2	EGEPO	0.30	8.63	-8.33	20	14.1
MERCN	11.85	2.90	8.95	29	61.3	IHYAY	11.77	18.95	-7.17	74	-10.3
SASA	16.73	7.92	8.81	23	4.5	PRZMA	0.94	7.35	-6.41	74	27.0
TTKOM	34.65	26.45	8.19	13	0.6	AKBNK	48.13	54.38	-6.25	54	-30.7
ALKLC	13.77	6.43	7.34	29	14.5	SAHOL	37.57	43.59	-6.02	53	-25.3
ORGE	20.46	14.21	6.24	52	3.0	YKBANK	28.34	34.20	-5.85	39	-28.9
BINBN	53.45	47.46	6.00	15	83.6	VAKFN	1.99	7.61	-5.63	38	16.7
MEDTR	13.01	7.03	5.98	21	-20.2	AKFIS	1.30	6.63	-5.33	10	-4.5
BEGYO	20.52	15.65	4.88	35	20.9	BIMAS	43.82	48.90	-5.08	68	-11.2

YILIÇI DEĞİŞİME GÖRE											
BİST'in yabancı payı yilici değişimi						-2.28 Puan					
En Çok Artan	Cari Deger	31/12/2024	Puan	HAO %	Yılıçi	En Çok Azalan	Cari Deger	31/12/2024	Puan	HAO %	Yılıçi
Hisseler	Yabancı Payı	Yabancı Payı	Chng. bps		Getiri %	Hisseler	Yabancı Payı	Yabancı Payı	Chng. bps		Getiri %
ASTOR	39.97	18.47	21.50	28	-7.4	MAVI	33.62	51.29	-17.67	73	-22.9
BINBN	53.45	33.33	20.12	15	161.2	TOASO	14.18	29.04	-14.86	24	-16.4
OZATD	21.23	3.08	18.15	19	39.6	AEFES	41.40	55.14	-13.75	33	-14.2
BEGYO	20.52	4.63	15.90	35	140.1	PLTUR	1.99	14.11	-12.12	20	-12.9
MERCN	11.85	0.29	11.56	29	94.0	DAGI	0.34	12.13	-11.78	44	2.8
DOBUR	11.79	0.43	11.36	30	36.0	TERA	11.32	22.63	-11.30	31	129.1
LMKDC	11.86	2.13	9.73	30	-0.3	ARENA	24.99	35.31	-10.32	50	17.8
TCKRC	20.95	11.30	9.65	26	25.2	HOROZ	0.64	10.89	-10.26	24	-29.1
ASELS	43.27	33.77	9.51	26	64.4	GRSEL	6.54	16.34	-9.80	22	43.8
PASEU	15.87	6.75	9.13	32	59.5	EGEPO	0.30	9.81	-9.51	20	3.4



## GÜNLÜK YABANCI ORANLARI TABLOSU

CARİ HİSSE YABANCI ORANLARI (2.0 bps'den büyük olanlar)									
Hisse	Yabancı Payı(%)	Hisse	Yabancı Payı(%)	Hisse	Yabancı Payı(%)	Hisse	Yabancı Payı(%)	Hisse	Yabancı Payı(%)
ADESE	5.46	CCOLA	84.09	HDFGS	5.10	MAKIM	2.08	SUNTK	8.97
AEFES	41.40	CEMETS	3.39	HEKTS	10.56	MAKTK	2.27	SUWEN	6.92
AFYON	2.75	CEMZY	10.24	HLGYO	2.30	MANAS	2.84	TABGD	21.57
AGESA	46.97	CEOEM	4.68	HTTBT	31.69	MARTI	4.73	TATEN	3.07
AGHOL	22.92	CIMSA	8.74	IEYHO	4.77	MAVI	33.62	TATGD	8.50
AGROT	5.56	CLEBI	9.60	IHAAS	35.89	MEDTR	13.01	TAVHL	66.17
AHGAZ	11.07	CONSE	2.98	IHEVA	2.93	MEGAP	2.41	TCELL	66.67
AHSGY	2.65	CRFSA	10.27	IHLAS	9.35	MEKAG	2.26	TCKRC	20.95
AKBNK	48.13	CUSAN	11.37	IHLGM	15.81	MERCN	11.85	TERA	11.32
AKCNS	16.70	CWENE	10.41	IHYAY	11.77	MGROS	30.10	THYAO	27.78
AKFGY	4.42	DAPGM	6.93	IMASM	9.34	MIATK	7.64	TKFEN	15.37
AKFYE	41.02	DCTTR	7.41	INDES	11.34	MNDTR	82.77	TKNSA	8.61
AKGRT	26.40	DENGE	2.77	INFO	3.25	MOGAN	7.03	TMPOL	3.50
AKSA	20.43	DESA	10.54	INVES	8.40	MOPAS	4.76	TMSN	4.09
AKSEN	4.53	DNISI	2.88	IPEKE	9.00	MPARK	26.74	TNZTP	7.89
AKSGY	5.96	DOAS	21.48	ISCTR	26.76	MRSHL	79.51	TOASO	14.18
AKYHO	2.53	DOBUR	11.79	ISDMR	7.85	MTRKS	8.03	TRCAS	3.65
ALARK	9.12	DOCO	21.02	ISFIN	9.69	NATEN	10.88	TRGYO	14.59
ALBRK	21.49	DOHOL	18.81	ISGYO	11.20	NTGAZ	11.55	TSKB	27.98
ALCTL	2.13	DSTKF	4.48	ISKPL	17.45	NTHOL	9.37	TTKOM	34.65
ALFAS	6.91	EBEBK	12.97	ISMEN	30.40	NUGYO	3.97	TTRAK	29.62
ALGYO	4.22	ECILC	7.67	IZENR	9.61	NUHCM	19.32	TUKAS	3.77
ALKIM	6.21	ECZYT	3.44	IZFAS	5.60	ODAS	9.11	TUPRS	25.56
ALKLC	13.77	EFORC	16.62	IZMDC	4.78	ODINE	10.21	TUREX	6.69
ALTNY	6.28	EGEEN	10.19	JANTS	2.41	OFSYM	10.20	TURGG	3.78
ANELE	71.45	EGEGY	13.01	KAREL	4.49	ORGE	20.46	TURSG	6.48
ANHYT	20.04	EKGYO	18.55	KARSN	3.08	OSTIM	4.88	UFUK	2.33
ANSGR	11.18	EMKEL	3.26	KATMR	9.59	OTKAR	16.09	ULKER	69.17
ARASE	3.15	EMNIS	2.05	KAYSE	8.44	OYAKC	6.21	ULUFA	10.46
ARCLK	18.79	ENERY	12.65	KCAER	18.20	OYYAT	6.43	ULUSE	79.38
ARDYZ	3.50	ENJSA	22.87	KCHOL	45.05	OZATD	21.23	ULUUN	2.56
ARENA	24.99	ENKAI	33.09	KERTV	4.11	OZGYO	2.58	UNLU	2.24
ARMGD	4.54	ERCB	4.85	KGYO	4.27	OZKGY	9.38	VAKKO	15.21
ARSAN	3.43	EREGL	17.46	KIMMR	3.30	OZYSR	4.58	VBTYZ	2.71
ARTMS	3.39	ESCAR	21.46	KLGYO	2.82	PAGYO	3.99	VERUS	39.14
ASELS	43.27	ESCOM	2.21	KLKIM	3.77	PASEU	15.87	VESBE	13.02
ASTOR	39.97	ESEN	6.32	KLMSN	5.71	PATEK	5.94	VESTL	5.99
ASUZU	6.52	ETILR	2.75	KLNMA	4.05	PEKGY	6.13	VKGYO	6.11
ATATP	4.07	EUPWR	10.18	KLRHO	19.24	PENTA	10.12	VSNMD	10.21
AVHOL	3.10	EUREN	8.45	KLSEK	5.54	PETKM	7.96	YATAS	12.20
AVPGY	3.66	EYGYO	3.62	KLSVN	4.98	PETUN	2.99	YEOTK	9.24
AYDEM	12.62	FENER	3.67	KLYPV	2.75	PGSUS	35.79	YGGYO	4.19
AYEN	3.18	FMIZP	2.27	KMPUR	6.27	PINSU	2.84	YGYO	2.99
AYGAZ	55.89	FORTE	8.15	KONTR	9.60	PKART	32.30	YKBNK	28.34
BAGFS	7.05	FRIGO	2.92	KONYA	56.64	PNLSN	2.68	YUNSA	2.22
BAHKM	3.60	FROTO	35.61	KORDS	6.18	POLHO	12.62	YYLGD	4.69
BALSU	4.31	FZLGY	9.25	KOZAA	20.59	POLTK	42.91	ZOREN	33.45
BANVT	78.48	GARAN	9.07	KOZAL	19.49	QUAGR	7.45	ZRGYO	6.19
BASGZ	7.96	GENIL	20.78	KRDMA	8.92	RALYH	12.29		
BEGYO	20.52	GENTS	2.27	KRDMB	3.31	RAYSG	85.37		
BERA	10.76	GEREL	2.35	KRDMD	16.16	REEDR	9.60		
BEYAZ	2.35	GESAN	10.14	KRGYO	4.26	RGYAS	15.92		
BFREN	24.27	GIPTA	7.31	KRSTL	4.59	RYGYO	27.09		
BIENY	3.64	GLBMD	2.16	KRTEK	2.89	RYSAS	61.01		
BIMAS	43.82	GLCVY	2.87	KRVGD	14.87	SAFKR	6.18		
BINBN	53.45	GLRMK	7.40	KTLEV	5.94	SAHOL	37.57		
BIOEN	6.88	GLYHO	25.07	KTSKR	6.19	SARKY	5.13		
BIZIM	4.30	GMTAS	7.01	KUTPO	11.17	SASA	16.73		
BJKAS	4.44	GOKNR	6.44	KUYAS	7.14	SEGMN	3.41		
BMSTL	2.32	GOLTS	7.45	KZBGY	5.55	SEGYO	2.22		
BOBET	7.11	GOODY	51.61	KZGYO	3.86	SELEC	15.79		
BORLS	10.52	GOZDE	6.13	LIDER	8.62	SELGD	10.57		
BORSK	2.28	GRNYO	2.89	LIDFA	4.96	SILVR	2.55		
BRISA	9.10	GRSEL	6.54	LILAK	5.29	SISE	11.97		
BRSAN	7.70	GRTHO	19.54	LINK	5.51	SKBNK	4.76		
BRYAT	4.48	GSDDE	2.76	LKMNH	10.96	SKYLP	3.12		
BSOKE	9.54	GSDHO	11.18	LMKDC	11.86	SKYMD	2.15		
BTCIM	11.22	GUBRF	13.19	LOGO	43.32	SMRTG	13.61		
BUCIM	3.86	GUNDG	2.41	LRSHO	8.62	SMRVA	8.03		
BULGS	8.65	GWIND	9.41	LYDHO	15.19	SNGYO	12.01		
BYDNR	4.03	GZNMJ	5.21	LYDYE	11.41	SNICA	3.18		
CANTE	5.04	HATEK	4.43	MACCKO	16.35	SOKM	34.83		
CATES	5.01	HATSN	3.47	MAGEN	35.70	SRVGY	3.38		

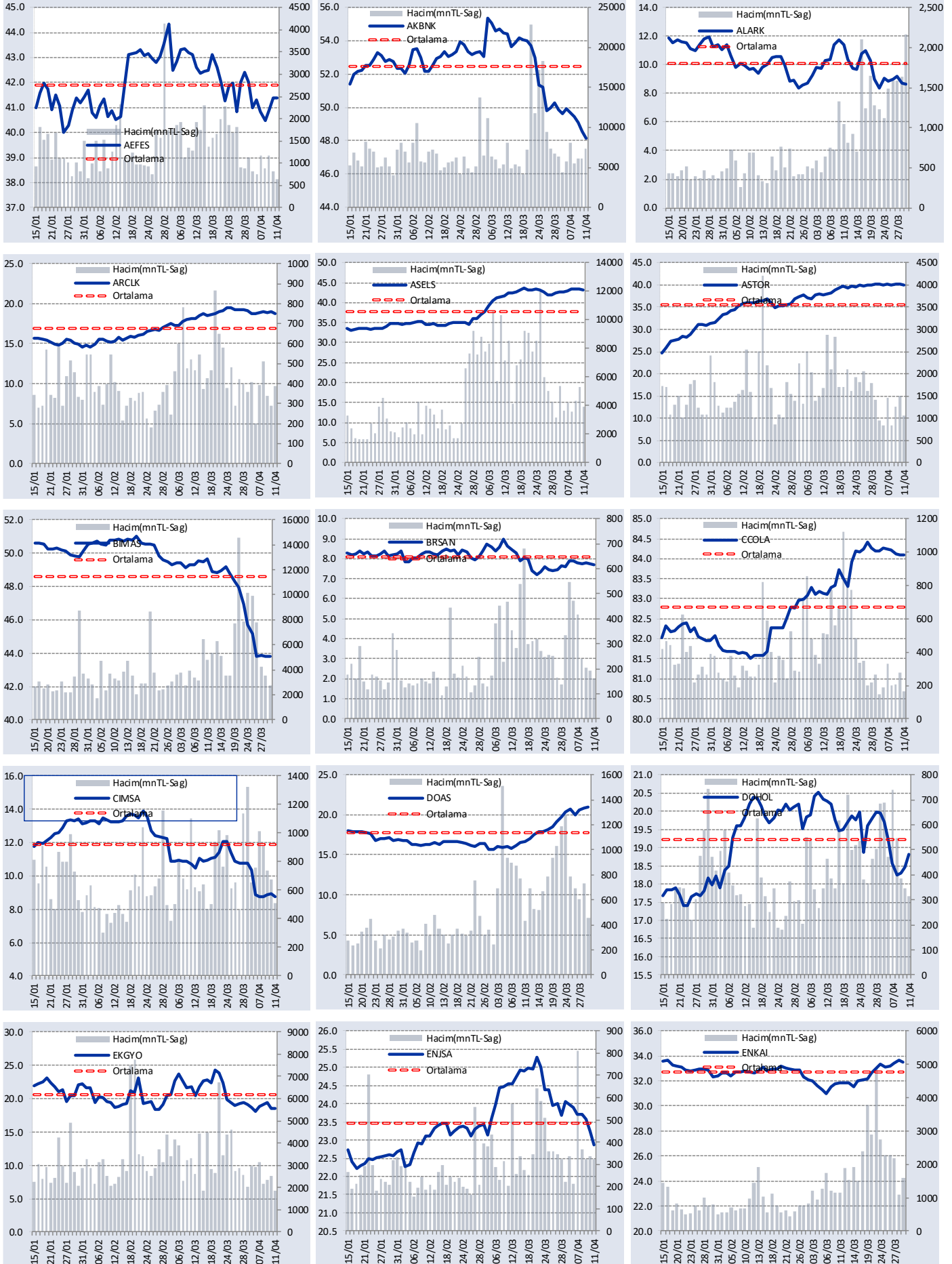
## GÜNLÜK YABANCI ORANLARI TABLOSU

Yabancı Oranı 10 Günlük Artış Matrisi (10 Gündür Sürekli Artan Hisseler)													Gün Sayısı	Yabancı Oranı 10 Günlük Artış Matrisi (10 Gündür Sürekli Artan Hisseler)													Gün Sayısı
Hisse	HAO(%)	11/04	10/04	09/04	08/04	07/04	04/04	03/04	02/04	28/03	27/03	26/03		Hisse	HAO(%)	11/04	10/04	09/04	08/04	07/04	04/04	03/04	02/04	28/03	27/03	26/03	
KENT	0.54	0.00	0.00	0.00	0.00	0.00	0.00	0.00	0.00	0.00	0.00	0.00	10	PEKGY	68.69	6.13	6.09	5.78	5.66							3	
ORGE	51.82	20.46	20.07	19.91	19.55	19.47	18.84	18.49	18.27	18.06	17.61	17.41	10	RAYSG	5.48	85.37	85.37	85.26	85.22							3	
MEDTR	20.58	13.01	12.81	12.75	12.66	12.46	12.35	12.32	12.24	12.19	6.87		9	SASA	23.25	16.73	16.71	7.50	7.43							3	
TBORG	5.01	1.87	1.86	1.86	1.85	1.85	1.82	1.80	1.79	1.78	1.78		9	TCELL	53.94	66.67	66.61	66.51	66.46							3	
AVGYO	52.06	0.23	0.23	0.23	0.23	0.23	0.18	0.10	0.10	0.04			8	TGSAS	57.67	0.69	0.60	0.53	0.51							3	
COSMO	67.87	0.64	0.61	0.60	0.54	0.51	0.49	0.47	0.43	0.35			8	TKNSA	49.97	8.61	8.58	8.47	8.34							3	
TNZTP	21.64	7.89	7.84	7.70	7.65	7.59	7.54	7.48	7.39	7.26			8	TRGYO	21.1	14.59	14.42	14.25	14.15							3	
CMENT	2.71	0.17	0.17	0.17	0.17	0.17	0.17	0.17	0.17				7	TSGYO	11.38	0.48	0.45	0.33	0.23							3	
DGGYO	5.56	0.05	0.04	0.04	0.03	0.03	0.03	0.03	0.02				7	TUCLK	58.3	1.07	0.64	0.61	0.57							3	
DNISI	44.2	2.88	2.73	2.58	2.39	2.31	1.83	1.67	1.37				7	YAYLA	73.75	1.50	1.33	1.24	1.20							3	
TUKAS	40.74	3.77	3.62	3.50	3.40	3.40	3.27	3.22	3.17				7	YUNSA	41.99	2.22	1.96	1.73	1.54							3	
AYCES	7.54	0.74	0.67	0.58	0.55	0.55	0.53	0.52					6	ADESE	92.83	5.46	5.25	4.77								2	
EKSUN	27.38	0.77	0.71	0.62	0.59	0.56	0.52	0.51					6	ALKA	18.91	0.73	0.70	0.60								2	
IZFAS	71.1	5.60	5.16	4.71	3.82	3.76	3.20	2.79					6	AVOD	93.83	1.54	1.47	1.19								2	
KGYO	31.42	4.27	4.07	3.73	3.49	2.95	2.73	2.37					6	BAGFS	61.18	7.05	7.05	6.96								2	
LYDYE	32.45	11.41	11.38	11.34	11.33	11.19	11.19	11.19					6	BANVT	8.29	78.48	78.46	78.41								2	
OSTIM	84.95	4.88	4.60	4.14	3.68	3.50	3.13	3.12					6	BIZIM	32.74	4.30	4.30	4.04								2	
TTKOM	13.31	34.65	34.44	33.41	32.96	32.55	31.45	30.87					6	BOSSA	12.17	0.12	0.08	0.07								2	
BIMAS	67.87	43.82	43.80	43.67	43.29	43.12	43.11						5	BULGS	27.04	8.65	6.33	0.50								2	
EYGYO	31.33	3.62	3.23	2.94	2.85	2.29	2.26						5	BURCE	52.68	0.66	0.64	0.55								2	
HTTBT	26.59	31.69	31.18	31.13	31.04	30.99	30.89						5	BYDNR	21.41	4.03	3.45	2.22								2	
LMKDC	30.19	11.86	11.80	11.38	10.94	10.81	10.68						5	CELHA	24.7	0.91	0.59	0.15								2	
TRCAS	27.94	3.65	3.60	3.54	3.49	3.36	3.32						5	CONSE	48.91	2.98	2.91	2.66								2	
AGESA	19.86	46.97	46.92	46.82	46.69	46.64							4	CRFSA	10.68	10.27	10.14	9.92								2	
AHGZ	19.3	11.07	11.02	10.82	10.72	10.65							4	DERIM	26.96	0.93	0.76	0.71								2	
BORSK	29.14	2.28	2.26	2.13	2.12	2.07							4	EFORC	24.79	16.62	16.36	15.99								2	
DENGE	87.39	2.77	2.75	2.30	2.22	2.20							4	ENSRI	29.47	0.64	0.36	0.28								2	
DOFER	30.95	1.78	1.41	1.29	1.12	1.04							4	ERBOS	58.24	1.47	1.47	1.47								2	
DOGUB	43.87	1.43	1.37	1.33	1.31	1.26							4	EUHOL	86.97	1.60	1.60	1.60								2	
EGPRO	13.12	0.60	0.56	0.55	0.43	0.38							4	FADE	49.72	1.16	1.12	1.03								2	
EGSER	34.33	0.27	0.26	0.21	0.18	0.15							4	FENER	32.82	3.67	3.50	3.39								2	
ESEN	37.48	6.32	6.22	6.14	6.09	5.67							4	GRNYO	96.34	2.89	2.89	2.89								2	
INVEO	18.93	0.13	0.12	0.11	0.10	0.10							4	GRSEL	21.56	6.54	6.13	5.94								2	
KAYSE	24.35	8.44	8.42	8.40	8.39	8.38							4	GSRAY	39.95	0.86	0.79	0.71								2	
KERVN	37.01	0.00	0.00	0.00	0.00	0.00							4	IHYAY	73.92	11.77	11.56	11.36								2	
KOPOL	20.52	1.26	1.21	0.87	0.85	0.66							4	IMASM	67.27	9.34	9.21	8.70								2	
MAKIM	37.96	2.08	2.01	1.64	1.53	1.52							4	INTEM	12.62	0.19	0.19	0.11								2	
MEKAG	27.02	2.26	1.89	1.48	0.98	0.96							4	IPEKE	33.54	9.00	8.57	8.44								2	
MOGAN	10.74	7.03	6.91	6.75	6.73	6.70							4	KLKIM	26.07	3.77	3.67	3.35								2	
POLHO	21.61	12.62	12.02	12.00	12.00	11.98							4	KLMSN	31.24	5.71	5.68	5.31								2	
SANFM	50.04	0.37	0.33	0.10	0.07	0.03							4	KNFRT	22.38	0.95	0.91	0.64								2	
SISE	47.56	11.97	11.91	11.87	11.83	11.76							4	KONKA	19.34	0.34	0.33	0.28								2	
ACSEL	48.28	0.83	0.83	0.82	0.79								3	KRVGD	27.52	14.87	14.77	14.57								2	
AEFES	32.84	41.40	41.37	40.93	40.47								3	KTSKR	30.24	6.19	6.07	5.94								2	
AKSGY	47.23	5.96	5.93	5.92	5.85								3	LKMNH	71.45	10.96	10.94	10.75								2	
AKSUE	77.56	1.14	1.12	1.10	1.07								3	MAALT	23.51	0.71	0.70	0.52								2	
ARMGD	16.93	4.54	4.47	4.24	4.19								3	MAKTK	52.25	2.27	0.96	0.94								2	
ASUZU	14.47	6.52	6.51	6.50	6.43								3	MANAS	74.21	2.84	1.67	1.60								2	
ATAGY	59.43	0.44	0.44	0.43	0.43								3	MARBL	25.77	0.74	0.72	0.40								2	
AVHOL	58.34	3.10	1.52	1.28	1.11								3	NMCAS	91.4	0.16	0.16	0.16								2	
AVTUR	68.77	0.68	0.64	0.60	0.54								3	NETAS	36.93	0.96	0.95	0.79								2	
AZTEK	25.49	0.75	0.70	0.53	0.50								3	OBASE	31.41	1.84	1.49	1.48								2	
BAHKM	29.08	3.60	3.58	3.14	1.98								3	OFSYM	15.54	10.20	10.10	9.93								2	
BAKAB	17.49	0.74	0.73	0.57	0.49								3	ONRYT	31.39	1.13	1.12	0.73								2	
BINBN	15.17	53.45	53.05	52.68	52.09								3	ORCAY	59.51	0.13	0.13	0.13								2	
BLCYT	48.89	0.90	0.86	0.78	0.74								3	OTTO	45.32	0.46	0.31	0.31								2	
BRKVY	24.31	1.92	0.53	0.49	0.44								3	OZKGY	24.97	9.38	9.11	8.97								2	
DITAS	31.75	0.41	0.29	0.21	0.16								3	PKENT	19.93	0.08	0.07	0.05								2	
DOHOL	35.66	18.81	18.46	18.30	18.25								3	PRDGS	56.51	1.34	1.32	0.76								2	
ETYAT	93.53	1.84	1.79	1.55	1.47								3	PRZMA	73.6	0.94	0.71	0.61								2	
EUPWR	30.22	10.18	10.01	9.97	9.86								3	PSDTC	81.38	1.47	1.40	1.36								2	
FONET	61.6	0.55	0.44	0.23	0.14								3	RNPOL	53.29	0.50	0.42	0.03								2	
FRIGO	74.73	2.92	2.90	2.59	2.49								3	SANEL	99.17	1.61	1.53	1.43								2	
GEREL	81.02	2.35	2.28	2.05	2.00								3	SELGD	98.67	10.57	10.54	10.51								2	
GRTHO																											



## GÜNLÜK YABANCI ORANLARI TABLOSU

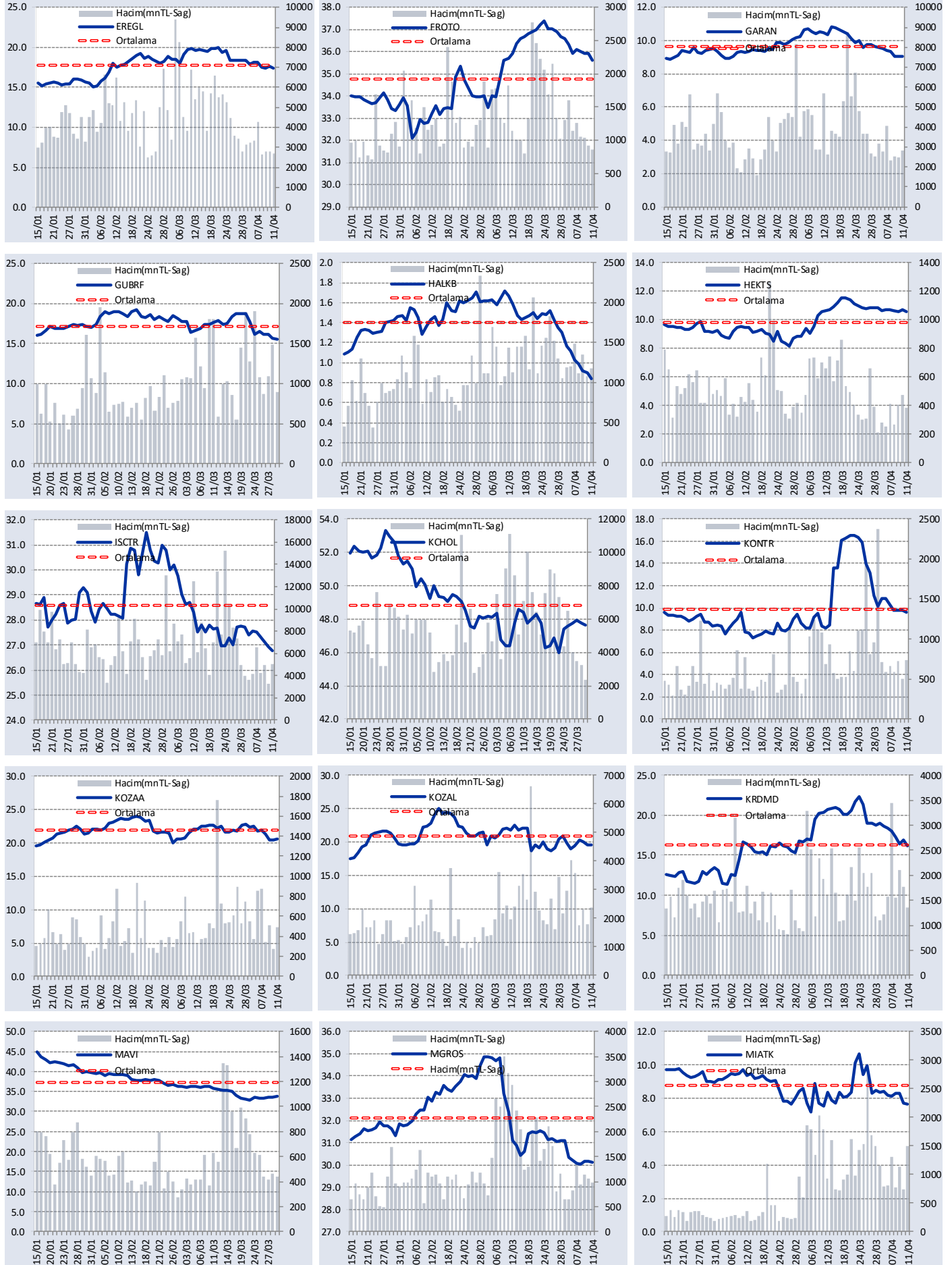
## YABANCI ORANI GRAFİKLERİ BİST-50 İÇİN





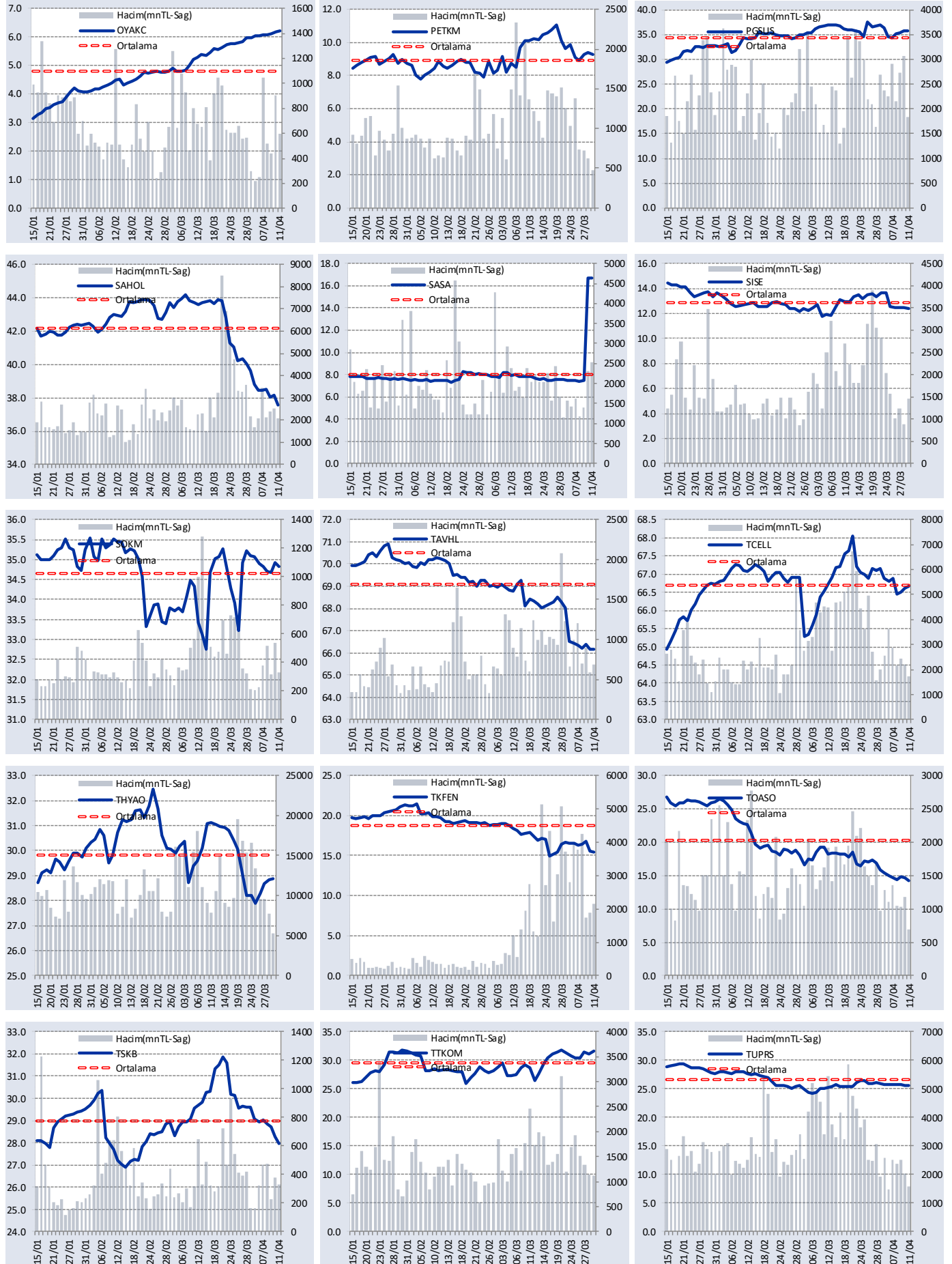
## GÜNLÜK YABANCI ORANLARI TABLOSU

## YABANCI ORANI GRAFİKLERİ BİST-50 İÇİN



## GÜNLÜK YABANCI ORANLARI TABLOSU

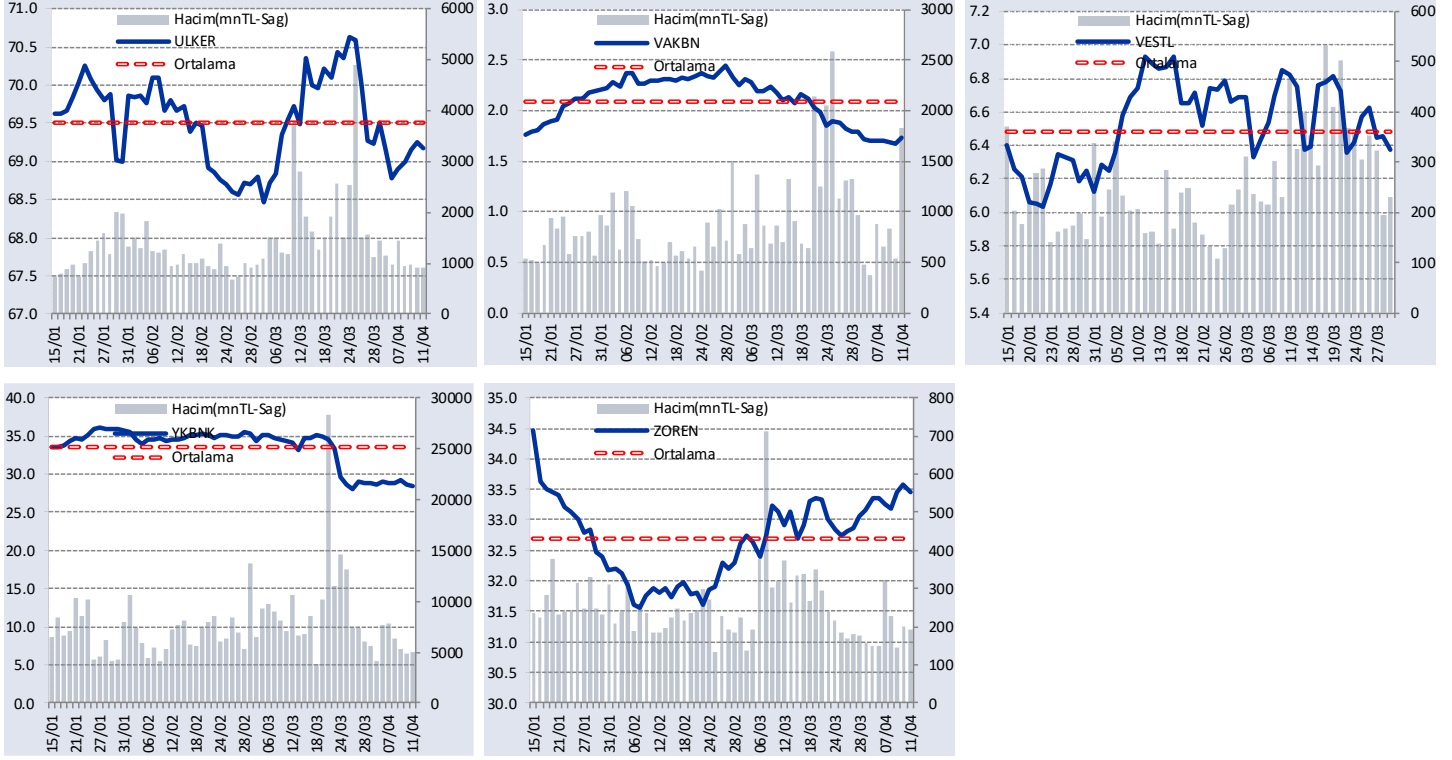
## YABANCI ORANI GRAFİKLERİ BİST-50 İÇİN





# GÜNLÜK YABANCI ORANLARI TABLOSU

## YABANCI ORANI GRAFİKLERİ BİST-50 İÇİN



**Bilgilendirme notu:** Seçilmiş aracı kurumların takas toplamları ile hesaplanmaktadır. Farklı kurumlarda tutulan yabancı takasları olabilir, bu durum hisseler için hesaplanan oranlarda farklılıklar yaratabilir.

**Öneri bilgilendirmesi:** İş Yatırım Menkul Değerler A.Ş.'nin (İş Yatırım) BİST'te halka açık şirketler için AL, TUT ve SAT yönündeki önerileri BİST-100 endeksinin (endeks) beklenen getirisine göre değerlendirilmektedir. Tüm bu öneriler İş Yatırım Araştırma Bölümü analistleri tarafından şirketlerin ileride elde edeceği tahmin edilen karları, nakit akımları ve bilançolarına göre bağımsız olarak değerlendirilir. Ek olarak, analistler koşulların elverişsiz olduğu veya doğru değerlendirme yapmanın mümkün olmadığı durumlarda bazı hisse senetleri için geçici olarak GÖZDEN GEÇİRİLİYOR önerisi verebilirler. Münferit her şirket için yatırım önerisi sırasıyla belirtilen şu kriterlere göre değerlendirilir;

İş Yatırım Hisse senedi tavsiye metodolojisi:

Artış Potansiyeli > %25 : AL

%10 < Artış Potansiyeli < %25 :TUT

Artış Potansiyeli < %10 : SAT

Her sınır değeri için analist +/- %5 kanaat kullanabilmektedir.

Burada yer alan bilgiler İş Yatırım Menkul Değerler A.Ş. tarafından bilgilendirme amacı ile hazırlanmıştır. Yatırım bilgi, yorum ve tavsiyeleri yatırım danışmanlığı kapsamında değildir. Yatırım danışmanlığı hizmeti; aracı kurumlar, portföy yönetim şirketleri, mevduat kabul etmeyen bankalar ile müşteri arasında imzalanacak yatırım danışmanlığı sözleşmesi çerçevesinde sunulmaktadır. Burada yer alan yorum ve tavsiyeler, yorum ve tavsiyede bulunanların kişisel görüşlerine dayanmaktadır. Herhangi bir yatırım aracının alım-satım önerisi ya da getiri vaadi olarak yorumlanmamalıdır. Bu görüşler mali durumunuz ile risk ve getiri tercihlerinize uygun olmayabilir. Bu nedenle, sadece burada yer alan bilgilere dayanarak yatırım kararı verilmesi beklentilerinize uygun sonuçlar doğurmayabilir.

Burada yer alan fiyatlar, veriler ve bilgilerin tam ve doğru olduğu garanti edilemez; içerik, haber verilmeksizin değiştirilebilir. Tüm veriler, İş Yatırım Menkul Değerler A.Ş. tarafından güvenilir olduğuna inanılan kaynaklardan alınmıştır. Bu kaynakların kullanılması nedeni ile ortaya çıkabilecek hatalardan İş Yatırım Menkul Değerler A.Ş. sorumlu değildir.